

Технический паспорт ТЕХНИЧЕСКОЕ ОПИСАНИЕ :

MLT-X 841 - 145 PS+



емкость		Метрический
Номинальная грузоподъемность	Q	4100 kg
Максимальная высота подъема	h3	7.6 m
Максимальный вылет	r1	4.45 m
Смещение на максимальной высоте		0.9 m
Сила отрыва ковша		5268 daN
Вес и размеры		
Ненагруженный вес (с вилочным захватом)		9160 kg
Дорожный просвет	m4	0.43 m
Колесная база (расстояние между осями)	y	2.88 m
Габаритная длина до каретки (с прицепным устройством)	l11	5.4 m
Передний свес		1.5 m
Общая ширина	b1	2.39 m
Общая ширина кабины	b4	0.99 m
Общая высота	h17	2.42 m
Угол опрокидывания ковша	a5	135 °
Угол опрокидывания	a4	12 °
Радиус поворота (снаружи колеса)	Wa1	3.74 m
Стандартные шины		Michelin - XMCL - 460/70 R24 159A8
Ведущие колеса (передние / задние)		2 / 2
Управляемые колеса (передние / задние)		2 / 2
производительность		
Подъем		6.4 s
Опускание		4.6 s
Выдвижение телескопического устройства		6.1 s
Возврат телескопического устройства		5.2 s
Выемка грунта		3 s
Опрокидывание ковша		2.2 s
двигатель		
Бренд двигателя		Yanmar
Экологический класс двигателя		Stage III A
Модель двигателя		4TN107HT-SSMUF
Количество цилиндров - Объем цилиндров		4 - 4567 cm³
Номинальная мощность двигателя / Мощность (кВт)		141 Hp / 105 kW
Максимальный крутящий момент / Крутящий момент двигателя		602 Nm @1500 rpm
Тяговое усилие		8727 daN
Система автоматической очистки от засорения радиаторов		Стандартный
Система охлаждения двигателя		4 радиатора (вода, промежуточный охладитель, гидравлическая жидкость, трансмиссионное масло)
передача		
Тип трансмиссии		Гидротрансформатор с Power Shift
Коробка передач		M-Shift
Количество передач (вперед / назад)		5 / 3
Максимальная скорость перемещения (может варьироваться в зависимости от применяемых норм)		40 km/h
Блокировка дифференциала		Дифференциал ограниченного трения на переднем и заднем мосту
Стояночный тормоз		Автоматический негативный стояночный тормоз
Рабочий тормоз		Погруженные в масло многодисковые тормоза на передней и задней оси
гидравлический		
Тип гидравлического насоса		Аксиально-поршневой насос с переменной подачей Load sensing
Гидравлический поток - Гидравлическое давление		200 l/min - 270 Bar
Распределитель Flow Sharing		Стандартный
Емкость бака		
Гидравлическая жидкость		141 l
Емкость топливного бака		142 l
Шум и вибрация		
Шум на водителеском месте (LpA)		69 dB(A)
Окружающий шум (LwA)		105 dB(A)
Вибрация на руки водителя		<2,50 m/s
Разное		
Сертификат для трактора		Сертификат для трактора
Безопасность кабины (сертификат)		Кабина ROPS - FOPS Уровень 2
Управление		JSM

габаритный чертеж

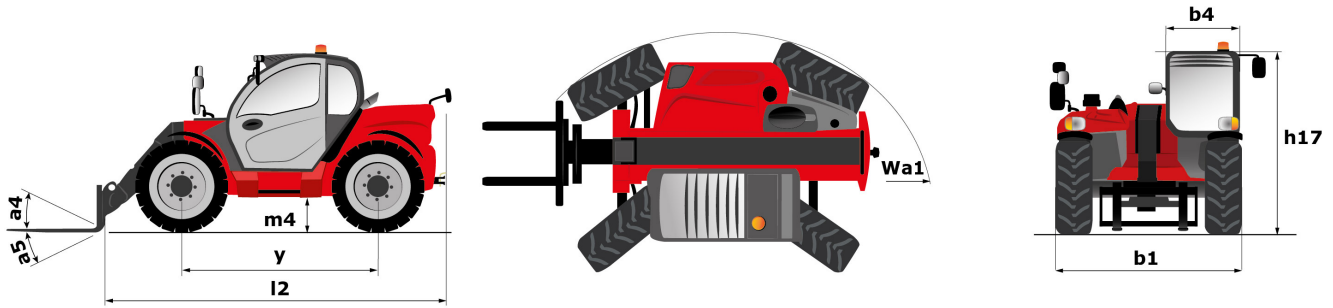
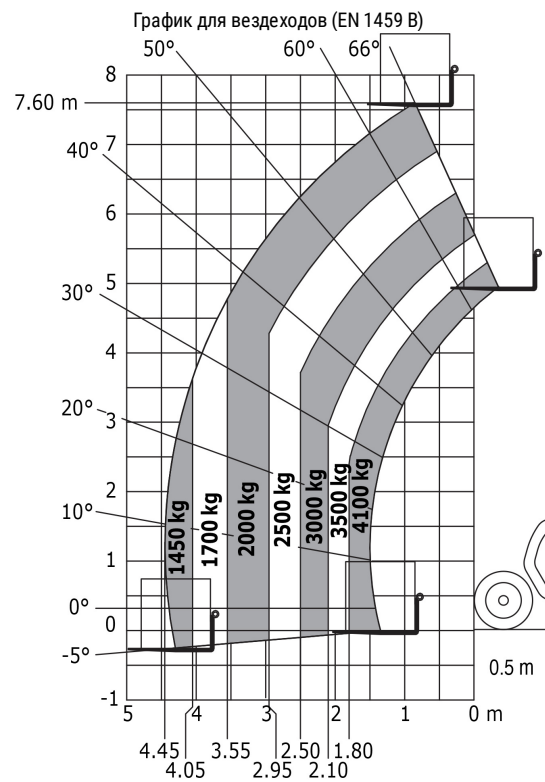


Диаграмма нагрузки





Siège Social

430 rue de l'Aubinière - 44150 Ancenis Cedex - France

Tel: +33(0)2 40 09 10 11 - Fax: +33 (0)2 40 09 10 97

www.manitou.com



В данном проспекте описана стандартная комплектация и различные опции для техники Manitou, которые могут отличаться в зависимости от типа конкретного оборудования. Погрузчики, описанные в проспекте, могут быть в стандартной комплектации, иметь или не иметь возможность установки дополнительных опций в зависимости от версии. Manito оставляет за собой право изменять спецификации, описанные в данном проспекте, в любое время без предварительного уведомления. Производитель не связан обязательствами по данным спецификациям. Для получения дополнительной информации обращайтесь к Вашему дилеру Manito. Документ не имеет договорной силы. Описание продукции может отличаться от актуального. Лист доступных опций не ограничен данными в проспекте. Логотипы и фирменные изображения компании являются собственностью Manito. Запрещается их полное или частичное воспроизведение без разрешения компании Manito. Все права защищены. Фотографии и диаграммы, содержащиеся в проспекте, даны исключительно для информации. MANITOU BF SA, акционерное общество с административным советом; уставной капитал: 39 668 399 евро; регистрационный номер 857 802 508 в Реестре коммерсантов и обществ г. Нанта