

## Лесозаготовительная техника

## Строительная техника

### Харвестеры

#### SY215C



Двигатель	MITSUBISHI 4M50
Мощность двигателя, л.с.	160
Эксплуатационная масса, кг	21 900
Харвестерная голова	-

#### SY245H



Двигатель	MITSUBISHI D06FRC
Мощность двигателя, л.с.	200
Эксплуатационная масса, кг	25 500
Харвестерная голова	-

### Мульчеры

#### SY215C



Двигатель	MITSUBISHI 4M50
Мощность двигателя, л.с.	160
Эксплуатационная масса, кг	21 900
Мульчерная голова	-

#### SY245H



Двигатель	MITSUBISHI D06FRC
Мощность двигателя, л.с.	200
Эксплуатационная масса, кг	25 500
Мульчерная голова	-

### Экскаваторы

#### SY18C



Двигатель	Yanmar 3TNV80F
Мощность двигателя, л.с.	19,85
Эксплуатационная масса, кг	1 920
Объем ковша, м³	0,04
Макс. вылет стрелы, мм	4 000
Макс. глубина копания, мм	2 360

#### SY26U



Двигатель	Yanmar 3TNV80
Мощность двигателя, л.с.	20,67
Эксплуатационная масса, кг	2 760
Объем ковша, м³	0,06
Макс. вылет стрелы, мм	4 740
Макс. глубина копания, мм	2 820

#### SY35U



Двигатель	Yanmar 3TNV80
Мощность двигателя, л.с.	26,65
Эксплуатационная масса, кг	3 860
Объем ковша, м³	0,12
Макс. вылет стрелы, мм	5 465
Макс. глубина копания, мм	3 105

#### SY50U



Двигатель	Yanmar 4TNV88C
Мощность двигателя, л.с.	39,56
Эксплуатационная масса, кг	5 300
Объем ковша, м³	0,18
Макс. вылет стрелы, мм	5 880
Макс. глубина копания, мм	3 420

#### SY55C



Двигатель	Isuzu / 4JG1
Мощность двигателя, л.с.	49
Эксплуатационная масса, кг	5 780
Объем ковша, м³	0,21
Макс. вылет стрелы, мм	6 090
Макс. глубина копания, мм	3 815

#### SY65W



Двигатель	Kubota / V2607-DI
Мощность двигателя, л.с.	62
Эксплуатационная масса, кг	5 920
Объем ковша, м³	0,21
Макс. вылет стрелы, мм	6 055
Макс. глубина копания, мм	3 490

#### SY75C



Двигатель	Isuzu / 4LE2
Мощность двигателя, л.с.	58,5
Эксплуатационная масса, кг	7 280
Объем ковша, м³	0,28
Макс. вылет стрелы, мм	6 510
Макс. глубина копания, мм	4 450

#### SY135C



Двигатель	Isuzu / 4JJ1X
Мощность двигателя, л.с.	99,25
Эксплуатационная масса, кг	13 500
Объем ковша, м³	0,6
Макс. вылет стрелы, мм	8 290
Макс. глубина копания, мм	5 500

#### SY155W



Двигатель	Isuzu / 4HK1
Мощность двигателя, л.с.	163
Эксплуатационная масса, кг	13 500
Объем ковша, м³	0,6
Макс. вылет стрелы, мм	7 960
Макс. глубина копания, мм	4 800

#### SY215C



Двигатель	MITSUBISHI 4M50
Мощность двигателя, л.с.	160
Эксплуатационная масса, кг	21 900
Объем ковша, м³	0,93
Макс. вылет стрелы, мм	10 280
Макс. глубина копания, мм	6 600

#### SY245H



Двигатель	MITSUBISHI D06FRC
Мощность двигателя, л.с.	200
Эксплуатационная масса, кг	25 500
Объем ковша, м³	1,3
Макс. вылет стрелы, мм	10 225
Макс. глубина копания, мм	6 700

#### SY330H



Двигатель	ISUZU GH-6HK1
Мощность двигателя, л.с.	288
Эксплуатационная масса, кг	32 800
Объем ковша, м³	1,65
Макс. вылет стрелы, мм	10 870
Макс. глубина копания, мм	6 815

#### SY365H



Двигатель	ISUZU GH-6HK1
Мощность двигателя, л.с.	288
Эксплуатационная масса, кг	37 500
Объем ковша, м³	1,9
Макс. вылет стрелы, мм	10 780
Макс. глубина копания, мм	7 050

#### SY375H



Двигатель	ISUZU GH-6HK1
Мощность двигателя, л.с.	288
Эксплуатационная масса, кг	38 200
Объем ковша, м³	1,9
Макс. вылет стрелы, мм	10 750
Макс. глубина копания, мм	7 155

#### SY415H



Двигатель	ISUZU 6UZ1X
Мощность двигателя, л.с.	349
Эксплуатационная масса, кг	41 500
Объем ковша, м³	2,2
Макс. вылет стрелы, мм	10 920
Макс. глубина копания, мм	7 045

#### SY500H



Двигатель	ISUZU 6WG1
Мощность двигателя, л.с.	408
Эксплуатационная масса, кг	51 500
Объем ковша, м³	3,1
Макс. вылет стрелы, мм	11 860
Макс. глубина копания, мм	7 490

#### SY750H



Двигатель	ISUZU 6WG1
Мощность двигателя, л.с.	512
Эксплуатационная масса, кг	76 200
Объем ковша, м³	4,6
Макс. вылет стрелы, мм	12 050
Макс. глубина копания, мм	7 620

#### SY870H



Двигатель	ISUZU 6WG1X
Мощность двигателя, л.с.	512
Эксплуатационная масса, кг	78 600
Объем ковша, м³	5,4
Макс. вылет стрелы, мм	11 703
Макс. глубина копания, мм	7 247

#### SY980H



Двигатель	SCANIA / DC16
Мощность двигателя, л.с.	578
Эксплуатационная масса, кг	95 800
Объем ковша, м³	6,1
Макс. вылет стрелы, мм	12 280
Макс. глубина копания, мм	6 740

#### SY1250H



Двигатель	Cummins / QSK23
Мощность двигателя, л.с.	771
Эксплуатационная масса, кг	125 000
Объем ковша, м³	8,0
Макс. вылет стрелы, мм	13 335
Макс. глубина копания, мм	8 065

#### SYC6028



Двигатель	ISUZU 6WG1
Мощность двигателя, л.с.	408
Эксплуатационная масса, кг	60 000
Объем ковша, м³	Без навесного
Макс. вылет стрелы, мм	28 000
Макс. глубина копания, мм	-

### Самосвалы карьерные

#### SKT90S мех КПП



Тип	Рамный, 6X4
Двигатель	Weichai WP12
Мощность двигателя, л.с.	460
Эксплуатационная масса, кг	30 000
Грузоподъемность, кг	60 000
Объем кузова, геометрия/ с шалкой, м³	31 / 35

#### SKT90S авт КПП



Тип	Рамный, 6X4
Двигатель	Weichai WP13
Мощность двигателя, л.с.	530
Эксплуатационная масса, кг	32 000
Грузоподъемность, кг	60 000
Объем кузова, геометрия/ с шалкой, м³	33 / 38

#### SET150S



Тип	Рамный, 4X4, электро
Двигатель	Weichai WP17 - 2 шт
Мощность двигателя, л.с.	2 x 758
Эксплуатационная масса, кг	105 000
Грузоподъемность, кг	150 000
Объем кузова, геометрия/ с шалкой, м³	60 / 78

#### SAT40C



Тип	Шарнирно-сочлененный, 6x6
Двигатель	Weichai WP13G530E310
Мощность двигателя, л.с.	530
Эксплуатационная масса, кг	34 000
Грузоподъемность, кг	41 000
Объем кузова, геометрия/ с шалкой, м³	20 / 26

### Самосвалы шоссейные

#### SYZ 320C-8W



Тип	С задней разгрузкой
Двигатель	Weichai WP10.336E52
Мощность двигателя, л.с.	335
Эксплуатационная масса, кг	16 500
Грузоподъемность, кг	46 500
Объем кузова, геометрия/ с шалкой, м³	20 / -

### Автогрейдеры

#### STG170C-8



Привод	Задний
Двигатель	Weichai WP6G180E330
Мощность двигателя, л.с.	180
Эксплуатационная масса, кг	16 857
Грейдерный отвал, м	3,66
Передний отвал, м	2,44

#### STG190C-8



Привод	Задний
Двигатель	Weichai WP6G200E330
Мощность двигателя, л.с.	200
Эксплуатационная масса, кг	16 877
Грейдерный отвал, м	3,66
Передний отвал, м	2,44 / 2,74

#### STG210C-8



Привод	Задний
Двигатель	Weichai WP6G210E330
Мощность двигателя, л.с.	209
Эксплуатационная масса, кг	17 072
Грейдерный отвал, м	4,27
Передний отвал, м	2,44 / 2,74

#### STG230C-8



Привод	Задний
Двигатель	SANY D0753-245E0
Мощность двигателя, л.с.	245
Эксплуатационная масса, кг	17 477
Грейдерный отвал, м	4,27
Передний отвал, м	2,44 / 2,74

### Фронтальные погрузчики

#### SW936K1



Двигатель	Dongfeng Cummins QSL8.9-C130-30
Мощность двигателя, л.с.	132
Эксплуатационная масса, кг	10 800
Грузоподъемность, кг	3 500
Объем ковша, м³	2,0
Высота до шарнира ковша, мм	4 028

#### SW953K1



Двигатель	Weichai WP10G220E343
Мощность двигателя, л.с.	220
Эксплуатационная масса, кг	16 800
Грузоподъемность, кг	5 000
Объем ковша, м³	3,0
Высота до шарнира ковша, мм	4 080

#### SW955K1



Двигатель	Weichai WP10G220E343
Мощность двигателя, л.с.	220
Эксплуатационная масса, кг	17 900
Грузоподъемность, кг	5 500
Объем ковша, м³	3,2
Высота до шарнира ковша, мм	4 080

#### SYL956H5



Двигатель	Dongfeng Cummins QSL8.9-C220
Мощность двигателя, л.с.	223
Эксплуатационная масса, кг	17 900
Грузоподъемность, кг	5 000
Объем ковша, м³	3,0
Высота до шарнира ковша, мм	4 130

#### SW966K1

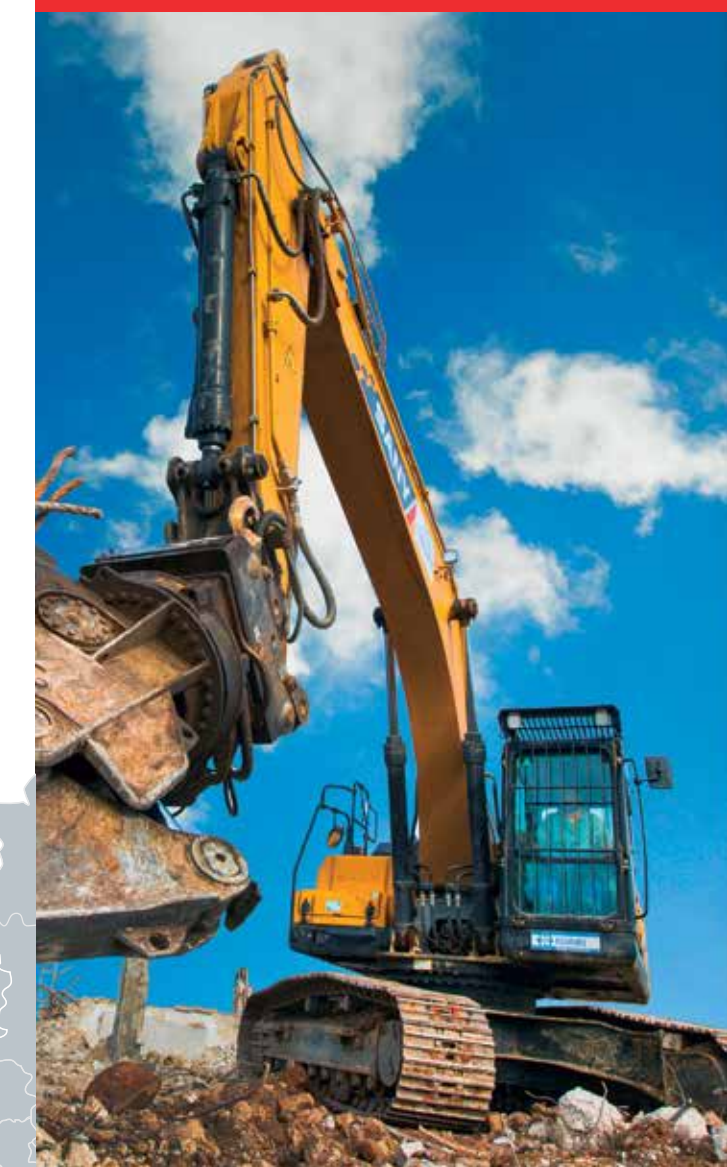


Двигатель	Weichai WP10G240E341
Мощность двигателя, л.с.	242
Эксплуатационная масса, кг	21 350
Грузоподъемность, кг	6 000
Объем ковша, м³	4,2
Высота до шарнира ковша, мм	4 690

#### SW978K1



Двигатель	Weichai WP10G286E301
Мощность двигателя, л.с.	285
Эксплуатационная масса, кг	24 300
Грузоподъемность, кг	7 000
Объем ковша, м³	5,0
Высота до шарнира ковша, мм	4 800



Компания «Трактородеталь» - официальный дилер Sany.

Уже более 20 лет компания Трактородеталь специализируется на поставке профессиональной, дорожно-строительной, коммунальной техники и навесного оборудования, а также осуществляет сервисное обслуживание, снабжает запчастями и расходными материалами.

Наша цель — быть рядом с клиентами, поэтому мы непрерывно развиваем свою филиальную сеть. Трактородеталь имеет более 50 филиалов в Архангельской, Вологодской, Калининградской, Кировской, Ленинградской, Мурманской, Псковской, Новгородской, Свердловской, Тверской и Тюменской областях, Республиках Коми и Карелия.

Мы стараемся с каждым годом стать ближе к покупателю и его технике, открывая новые филиалы. Любой из них включает в себя выставочный зал запасных частей и расходных материалов, склад, оборудованный необходимыми грузоподъемными механизмами. В каждом подразделении есть цех производства рукавов высоко-го давления.

Основные показатели

- 52 подразделения по России
- 400 моделей спецтехники
- Ассортимент запчастей 25000 позиций
- Более 200 сервисных инженеров и работников стационарных участков
- 14 стационарных участков ремонта техники
- Более 900 сотрудников



Обращайте по вопросам обслуживания и наличия:

+7 (800) 100-90-18  
www.traktorodetal.ru

Асфальтоукладчики

<b>SAP45C-8SEV</b>	Двигатель	DONGFENG CUMMINS QSB4.5
	Мощность двигателя, кВт	97
	Эксплуатационная масса, кг	13 500
	Производительность, т/час	320
	Макс. ширина укладки, м	4,5
	Тип нагрева плиты	электрический
	Тип рабочего органа	раздвиж. телескоп. плита от 1.7 до 3.1 м

<b>SAP60C-8CEV</b>	Двигатель	DONGFENG CUMMINS QSB4.5-C130-30
	Мощность двигателя, кВт	97
	Эксплуатационная масса, кг	15 000
	Производительность, т/час	450
	Макс. ширина укладки, м	6
	Тип нагрева плиты	электрический
	Тип рабочего органа	раздвиж. телескоп. плита от 2 до 3.7 м

<b>SAP90C-8SEV</b>	Двигатель	SANY D0753 245E0
	Мощность двигателя, кВт	180
	Эксплуатационная масса, кг	25 500
	Производительность, т/час	900
	Макс. ширина укладки, м	9,2
	Тип нагрева плиты	электрический
	Тип рабочего органа	раздвиж. телескоп. плита от 3 до 5.7 м

<b>SSP80C-8SE1</b>	Двигатель	SHANG CHAI SC7H210G3
	Мощность двигателя, кВт	155
	Эксплуатационная масса, кг	24 500
	Производительность, т/час	800
	Макс. ширина укладки, м	7,7 / 8,2
	Тип нагрева плиты	электрический
	Тип рабочего органа	раздвиж. телескоп. плита от 2.5 до 4.7 м или от 3 до 5.7 м

<b>SSP90C-8SEV1</b>	Двигатель	SANY D0753 245E0
	Мощность двигателя, кВт	180
	Эксплуатационная масса, кг	25 500
	Производительность, т/час	900
	Макс. ширина укладки, м	9,2
	Тип нагрева плиты	электрический
	Тип рабочего органа	раздвиж. телескоп. плита от 3 до 5.7 м

<b>SSP130C-10</b>	Двигатель	DONGFENG CUMMINS QSL8.9-C325-33
	Мощность двигателя, кВт	242
	Эксплуатационная масса, кг	29 000
	Производительность, т/час	1200
	Макс. ширина укладки, м	13,5
	Тип нагрева плиты	электрический
	Тип рабочего органа	нераздвижная 3 м

Катки пневмошинные

<b>SPR160C-8</b>	Двигатель	DONGFENG CUMMINS 4BTAA3.9-C125
	Мощность двигателя, кВт	93
	Привод	Полный
	Макс. эксплуатационная масса, кг	16 000
	Количество пневмошин, спер/сзади	4 / 4
	Преодолеваемый уклон, %	25
	Удельное давление на грунт, кПа	200-400

<b>SPR200C-8</b>	Двигатель	DONGFENG CUMMINS 4BTAA3.9-C125
	Мощность двигателя, кВт	93
	Привод	Полный
	Макс. эксплуатационная масса, кг	20 000
	Количество пневмошин, спер/сзади	4 / 4
	Преодолеваемый уклон, %	25
	Удельное давление на грунт, кПа	200-480

<b>SPR260C-8</b>	Двигатель	WEICHAI WP6G190E301
	Мощность двигателя, кВт	140
	Привод	Полный
	Макс. эксплуатационная масса, кг	26 000
	Количество пневмошин, спер/сзади	4 / 5
	Преодолеваемый уклон, %	25
	Удельное давление на грунт, кПа	200-520

<b>SCM2000C-8S</b>	Двигатель	WEICHAI WP13.530
	Мощность двигателя, кВт	390
	Эксплуатационная масса, кг	33 000
	Ширина фрезерования, мм	2 010
	Глубина фрезерования, мм	0 - 330
	Количество резцов на барабане	162 / 144
	Расстояние между долотами фрезерного инструмента, мм	15 / 18

<b>SCM1000C-8</b>	Двигатель	SANY D0753-245E0
	Мощность двигателя, кВт	180
	Эксплуатационная масса, кг	15 200
	Ширина фрезерования, мм	1 000
	Глубина фрезерования, мм	0 - 280
	Количество резцов на барабане	100
	Расстояние между долотами фрезерного инструмента, мм	15

<b>SCM1300C-8</b>	Двигатель	SANY D0753-245E0
	Мощность двигателя, кВт	180
	Эксплуатационная масса, кг	15 600
	Ширина фрезерования, мм	1 300
	Глубина фрезерования, мм	0 - 280
	Количество резцов на барабане	110
	Расстояние между долотами фрезерного инструмента, мм	15

Катки пневмошинные

<b>SSR220C-8H</b>	Двигатель	WEICHAI WP6G200E331
	Мощность двигателя, кВт	147
	Привод	Полный
	Эксплуатационная масса, кг	22 000
	Режимов вибрации	2 (спереди)
	Преодолеваемый уклон с вибрацией, %	45
	Статическая линейная нагрузка, кг/см	67,8

<b>SSR260C-8</b>	Двигатель	SANY D0753-245E0
	Мощность двигателя, кВт	180
	Привод	Полный
	Эксплуатационная масса, кг	10 000
	Режимов вибрации	2 (спереди)
	Преодолеваемый уклон с вибрацией, %	40
	Статическая линейная нагрузка, кг/см	78,8

<b>STR30C-8</b>	Двигатель	YANMAR 3TNV88-BDLW
	Мощность двигателя, кВт	28
	Привод	Полный
	Эксплуатационная масса, кг	3 000
	Режимов вибрации	2 спереди / 2 сзади
	Преодолеваемый уклон с вибрацией, %	30
	Статическая линейная нагрузка, кг/см	11,8 (спереди) / 12,6 (сзади)

<b>STR100C-8C</b>	Двигатель	DONGFENG CUMMINS QSB4.5-C160-30
	Мощность двигателя, кВт	119
	Привод	Полный
	Эксплуатационная масса, кг	10 500
	Режимов вибрации	2 спереди / 2 сзади
	Преодолеваемый уклон с вибрацией, %	30
	Статическая линейная нагрузка, кг/см	27,1 (спереди) / 27,1 (сзади)

<b>STR130C-8C</b>	Двигатель	DONGFENG CUMMINS QSB4.5-C160-30
	Мощность двигателя, кВт	119
	Привод	Полный
	Эксплуатационная масса, кг	13 000
	Режимов вибрации	2 спереди / 2 сзади
	Преодолеваемый уклон с вибрацией, %	30
	Статическая линейная нагрузка, кг/см	29,8 (спереди) / 29,8 (сзади)

<b>STR140C-8C</b>	Двигатель	DONGFENG CUMMINS QSB4.5-C160-30
	Мощность двигателя, кВт	119
	Привод	Полный
	Эксплуатационная масса, кг	14 000
	Режимов вибрации	2 спереди / 2 сзади
	Преодолеваемый уклон с вибрацией, %	30
	Статическая линейная нагрузка, кг/см	33 (спереди) / 33 (сзади)

Катки грунтовые

<b>SSR100C-10</b>	Двигатель	DONGFENG CUMMINS 4BTAA3.9-C125-30
	Мощность двигателя, кВт	93
	Привод	Полный
	Эксплуатационная масса, кг	10 000
	Режимов вибрации	2 (спереди)
	Преодолеваемый уклон с вибрацией, %	50
	Статическая линейная нагрузка, кг/см	26,8

<b>SSR120C-10</b>	Двигатель	DONGFENG CUMMINS 4BTAA3.9-C125-30
	Мощность двигателя, кВт	93
	Привод	Полный
	Эксплуатационная масса, кг	12 000
	Режимов вибрации	2 (спереди)
	Преодолеваемый уклон с вибрацией, %	50
	Статическая линейная нагрузка, кг/см	32,9

<b>SSR120C-10 с кулачковым бандажом</b>	Двигатель	DONGFENG CUMMINS 4BTAA3.9-C125-30
	Мощность двигателя, кВт	93
	Привод	Полный
	Эксплуатационная масса, кг	12 000
	Режимов вибрации	2 (спереди)
	Преодолеваемый уклон с вибрацией, %	50
	Статическая линейная нагрузка, кг/см	32,9

<b>SSR150C-8</b>	Двигатель	DONGFENG CUMMINS QSB4.5-C160-30
	Мощность двигателя, кВт	119
	Привод	Полный
	Эксплуатационная масса, кг	15 000
	Режимов вибрации	2 (спереди)
	Преодолеваемый уклон с вибрацией, %	45
	Статическая линейная нагрузка, кг/см	44,2

<b>SSR180C-8</b>	Двигатель	DONGFENG CUMMINS QSB5.9
	Мощность двигателя, кВт	133
	Привод	Полный
	Эксплуатационная масса, кг	18 000
	Режимов вибрации	2 (спереди)
	Преодолеваемый уклон с вибрацией, %	45
	Статическая линейная нагрузка, кг/см	58,2

<b>SSR200C-8H</b>	Двигатель	WEICHAI WP6G200E331
	Мощность двигателя, кВт	147
	Привод	Полный
	Эксплуатационная масса, кг	20 000
	Режимов вибрации	2 (спереди)
	Преодолеваемый уклон с вибрацией, %	45
	Статическая линейная нагрузка, кг/см	63,8

<b>STH1256A</b>	Тип	Погрузчик телескопический
	Эксплуатационная масса, кг	16 000
	Двигатель	Cummins DF
	Макс. вылет стрелы, м	17,1
	Макс. грузоподъемность, т	до 5,45

Перегрузатели

<b>SMHW30</b>	Тип	Перегрузатель колесный
	Эксплуатационная масса, т	30
	Двигатель	Mitsubishi D06FRC-TAA
	Мощность, л.с.	200
	Стрела, м	12
	Грузоподъемность на макс. вылете, т	до 5,4

<b>SMHC35</b>	Тип	Перегрузатель гусеничный
	Эксплуатационная масса, т	35
	Двигатель	Mitsubishi D06FRC-TAA
	Мощность, л.с.	200
	Стрела, м	12
	Грузоподъемность на макс. вылете, т	до 3,4

<b>SMHC45</b>	Тип	Перегрузатель гусеничный
	Эксплуатационная масса, т	45
	Двигатель	ISUZU 6HK1-XDHAG-01-C3
	Мощность, л.с.	288
	Стрела, м	от 11 до 14
	Грузоподъемность на макс. вылете, т	до 6,4

<b>SMHW48</b>	Тип	Перегрузатель колесный
	Эксплуатационная масса, т	48
	Двигатель	ISUZU 6HK1-XDHAG-01-C3
	Мощность, л.с.	288
	Стрела, м	от 14 до 20
	Грузоподъемность на макс. вылете, т	до 6,4

<b>SMHC50-D</b>	Тип	Перегрузатель гусеничный (электр-й)
	Эксплуатационная масса, т	50
	Двигатель	Chang Diantou
	Мощность, kW/V/Hz	160/380/50
	Стрела, м	от 12 до 14
	Грузоподъемность на макс. вылете, т	до 6