

# Бульдозер 750J-II

155 л. с. (116 кВт)



JOHN DEERE

## ОСОБЕННОСТИ

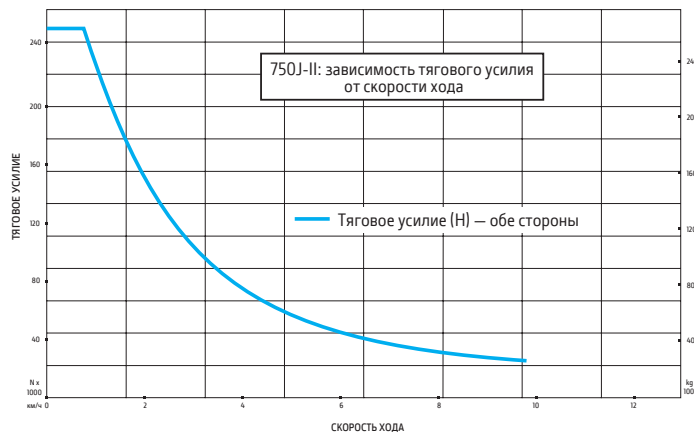
В базовой комплектации машина может оснащаться отвалом шириной 3295 или 3962 мм с возможностью регулировки углов поворота, перекоса и резания, а также противосыпными панелями, обеспечивающими эффективное удержание материалов. Новый режим ECO позволяет регулировать обороты двигателя и параметры гидростатической трансмиссии, сокращая расход топлива, при выполнении отдельных видов работ. Обновленные приводные гидромоторы переменной скорости и разработанное компанией John Deere программное обеспечение для блока управления трансмиссией способствуют еще большей производительности и экономии топлива. Дизельные двигатели стандартов EPA Tier 3/EU Stage IIIA в конфигурации LT отличаются увеличенной на 7% мощностью, а также более высокими, чем у предыдущих моделей, показателями мощности, полезного крутящего момента и тягового усилия.



|   |   |
|---|---|
| <b>Двигатель</b>                                      | <b>750J-II LT/750J-II LGP</b>   |
| Производитель и модель                                | John Deere PowerTech 6068   |
| Стандарт по составу выбросов для внедорожной техники  | EPA Tier 3/EU Stage IIIA  |
| Число цилиндров                                       | 6   |
| Объем двигателя                                       | 6,8 л   |
| Номинальная полезная мощность (SAE)                   | 155 л. с. (116 кВт) при 2100 об/мин   |
| Максимальный крутящий момент                          | 745 Н·м при 1500 об/мин   |
| Система подачи воздуха                                | Турбина и воздушное охлаждение наддувочного воздуха   |
| Система смазки  | Система подачи под давлением с полнопоточным навинчиваемым фильтром и водяным охлаждением масла   |
| Воздушный фильтр                                      | Двухступенчатый, сухого типа с защитным элементом, предварительным воздушным фильтром и индикатором засорения под капотом   |
| Максимальный угол при работе на склоне                | 45° в продольном/30° в поперечном направлении   |
| <b>Система охлаждения</b>                             |   |
| Тип   | Всасывающий вентилятор с переменной скоростью вращения  |
| Допустимая температура охлаждающей жидкости двигателя | -37 °С  |
| <b>Система трансмиссии</b>                            |   |
| <b>Трансмиссия</b>                                    | Автоматический двухконтурный замкнутый гидростатический привод; система обратной связи обеспечивает автоматическую регулировку скорости и мощности с учетом изменения нагрузки; привод каждой гусеницы отдельно контролируется аксиально-поршневым насосом с изменяемым рабочим объемом; на едином джойстике рулевого управления расположены кнопки выбора скорости хода и направления движения; программируемые значения скоростей переднего и заднего хода: 100, 115 или 130%; педаль деселератора, регулирующая скорость хода вплоть до остановки. |
| Давление разгрузки системы                            | 45 850 кПа  |
| Скорости хода   |   |
| Передний/задний ход                                   | 9,7 км/ч  |
| Максимальная (опция)                                  | 10,9 км/ч   |
| <b>Управление направлением движения</b>               | Единый джойстик управления скоростью, поворотами, направлением движения и противовращением гусениц; повороты без потери мощности и бесступенчатое регулирование скорости вращения гусениц для исключительной маневренности и оптимального рулевого управления; система HST, не требующая применения муфт поворота и тормозов  |
| <b>Конечные передачи</b>                              | Двухступенчатые планетарные конечные передачи передают крутящие нагрузки по 3 наборам шестерен; они установлены независимо от ходовой части и бульдозерного механизма, защищают от ударных нагрузок.  |
| Общее передаточное число                              | 46,4 к 1  |

**Система трансмиссии (продолжение) 750J-II LT / 750J-II LGP**

|                       |  |
|-----------------------|--|
| <b>Тип отвала</b>     | <b>PAT</b>   |
| <b>Тяговое усилие</b> |  |
| Максимальное          | 244,6 кН   |
| При скорости 1,9 км/ч | 146,8 кН   |
| При скорости 3,2 км/ч | 97,9 кН  |
| <b>Тормоза</b>        |  |
| Тип                   | Педаль деселератора/тормоза; система автоматического управления нагрузкой, отключаемая вручную, для обеспечения ее соответствия скорости хода  |
| Рабочие               | Тормоз HST (динамический) обеспечивает остановку машины при переводе джойстика рулевого управления/выбора направления движения в нейтральное положение или при нажатии деселератора до конца его хода. |



Рабочие

Уникальная функция безопасности обеспечивает активацию многодисковых тормозов «мокрого» типа в случае остановки двигателя, нажатии деселератора до конца его хода или начала движения машины (при условии, что рычаг стояночного тормоза находится в положении запуска или в нейтральном положении); при активированном тормозе — движение машины невозможно, что сокращает износ или потребность в регулировке. Этот тормоз является пружинно активируемым и гидравлически размыкаемым.

**Гидравлическая система**

|  |  |
|--|--|
| Гидравлическая система   | С обратной связью и поршневым насосом  |
| Насос, объемом 74 куб. см  | 144 л/мин  |
| Максимальное рабочее давление системы  | 24 993 кПа   |
| Дифференциальное давление  | 1896 кПа   |
| Максимальный поток при высоких оборотах скоростного хода без нагрузки гидросистемы | 140 л/мин  |
| Управление   | Двухфункциональный Т-образный джойстик с кнопками регулировки углов наклона отвала |
| Система охлаждения   | Конвекционный масляный поддон  |

**Цилиндры**

|     |  |
|-----|--|
| Тип | Термообработанные, хромированные, полированные штоки цилиндров; пальцы шарниров из закаленной стали (со сменными втулками) |
|-----|--|

**Электрическая система**

|                            |   |
|----------------------------|---|
| Напряжение                 | 24 В  |
| <b>Емкость</b>             |   |
| Аккумуляторы               | 950 ССА   |
| Резервная емкость          | 190 мин.  |
| Номинальный ток генератора |   |
| Закрытая кабина            | 80 А  |
| Фонари                     | Установленные на решетке (2), сзади (1) и задние отражатели (2) |

**Ходовая часть 750J-II LT 750J-II LGP**

|  |  |                           |
|--|--|---------------------------|
| <b>Гусеницы</b>  | Гусеничная рама с передней и задней защитой гусениц и звездочек; система John Deere Dura-Trax включает гусеничные звенья глубокой закалки «мокрого» типа с закрытым шарниром, а также катки сквозной закалки «мокрого» типа с закрытым шарниром для обеспечения максимальной износостойкости; звездочки сегментированы; для некоторых моделей доступны башмаки для особо тяжелых условий работы, |                           |
| Ширина гусеничной колеи, стандартная                           | 1880 мм  | 2134 мм                   |
| Ширина грунтозацепа, закрытый центр, одиночный                 | 559 мм   | 864 мм                    |
| Гусеничная лента   | Герметичная и смазываемая  | Герметичная и смазываемая |
| Число башмаков с каждой стороны                                | 45   | 45                        |
| Число опорных катков гусеницы (однофланцевых) с каждой стороны | 8  | 8                         |
| Опорная длина гусеницы   | 3073 мм  | 3073 мм                   |
| Опорная поверхность  | 34 348 см <sup>2</sup>   | 53 084 см <sup>2</sup>    |
| Давление на грунт, с отвалом OSD                               | 44,5 кПа   | 30,7 кПа                  |
| Шаг гусеничной ленты   | 191 мм   | 191 мм                    |
| Качание гусеницы на переднем катке                             | ±135 мм  | ±127 мм                   |

**Отвалы**

Вес указан с учетом установленных режущих кромок

|                                  |                     |                     |
|----------------------------------|---------------------|---------------------|
| <b>Тип отвала</b>                | <b>PAT</b>          | <b>PAT</b>          |
| Вес                              | 937 кг              | 1081 кг             |
| Длина                            | 3295 мм             | 3962 мм             |
| Емкость                          | 3,23 м <sup>3</sup> | 3,81 м <sup>3</sup> |
| Вес С-образной рамы (без отвала) | 1318 кг             | 1318 кг             |

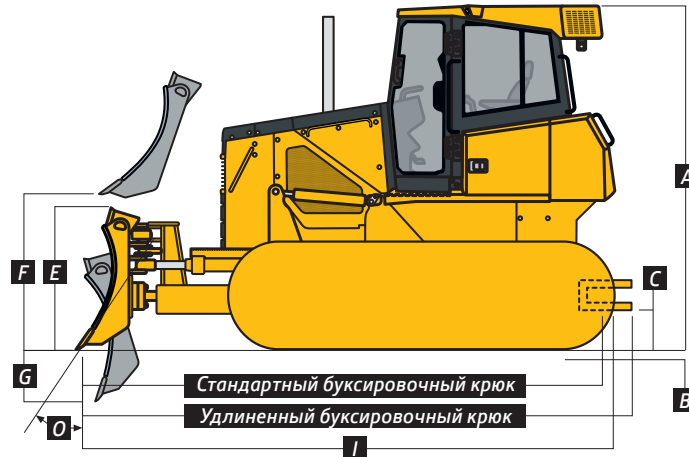
**Кабина оператора 750J-II LT / 750J-II LGP**

С конструкциями ROPS (ISO 3471 – 2008) и FOPS (ISO 3449 – 2005)

| Обслуживание  | 750J-II LT              | 750J-II LGP             |
|---|-------------------------|-------------------------|
| <b>Заправочные емкости</b>  |                         |                         |
| Топливный бак с запираемой крышкой заливной горловины   | 371 L                   | 371 L                   |
| Система охлаждения, включая объем расширительного бачка   | 21,6 L                  | 21,6 L                  |
| Масло двигателя, с учетом объема фильтра  | 26 L                    | 26 L                    |
| Гидробак с учетом объема фильтра  |                         |                         |
| Трансмиссия   | 106 L                   | 106 L                   |
| Гидравлическая система  | 106 L                   | 106 L                   |
| Конечная передача (на трактор)  |                         |                         |
| Внутренняя  | 19 L                    | 31,8 L                  |
| Наружная  | 30,2 L                  | 30,2 L                  |
| <b>Эксплуатационная масса</b>   |                         |                         |
| <b>Blade Type</b>   | <b>PAT</b>              | <b>PAT</b>              |
| Масса в базовой конфигурации (включая оборудование, входящее в стандартную комплектацию), конструкцию защиты при опрокидывании (ROPS), полный топливный бак и вес оператора (79 кг) | 15 599 кг               | 16 655 кг               |
| <b>Опциональные компоненты</b>  |                         |                         |
| Башмаки гусениц   |                         |                         |
| 560 мм, для умеренных условий работы  | В базовой комплектации* | —                       |
| 560 мм, для экстремальных условий работы  | 134 кг                  | —                       |
| 610 мм, для умеренных условий работы  | 140 кг                  | —                       |
| 610 мм, для экстремальных условий работы  | 289 кг                  | —                       |
| 710 мм, для умеренных условий работы  | —                       | -418 кг                 |
| 865 мм, для умеренных условий работы  | —                       | В базовой комплектации* |
| Кабина с повышенным давлением и обогревателем/кондиционером   | 337 кг                  | 337 кг                  |
| Обогреватель (для открытой кабины с ROPS)   | 39 кг                   | 39 кг                   |
| Скальная защита по всей длине гусениц   | 154 кг                  | 154 кг                  |
| Защита для конечных передач   | 70 кг                   | 70 кг                   |
| Вынимаемая сцепка   | 37 кг                   | 37 кг                   |
| Сцепное устройство, выдвигаемое, жесткое  | 130 кг                  | 130 кг                  |
| Решетка повышенной прочности  | 28 кг                   | 28 кг                   |
| Кабина с кондиционером  |                         |                         |
| Передние и дверные решетки  | 79 кг                   | 79 кг                   |
| Задняя решетка  | 34 кг                   | 34 кг                   |
| Боковые решетки   | 54 кг                   | 54 кг                   |
| Защита конденсора   | 55 кг                   | 55 кг                   |
| Веткоотводы (для открытой кабины с ROPS и закрытой кабины)  | 261 кг                  | 261 кг                  |
| Защита цилиндров подъема  | 42 кг                   | 42 кг                   |
| Верхняя надставка отвала  | 87 кг                   | 87 кг                   |
| Защита бака   | 323 кг                  | 323 кг                  |
| Противовес  |                         |                         |
| Передний  | 249 кг                  | 249 кг                  |
| Задний  | 327 кг                  | 327 кг                  |
| *Входит в эксплуатационную массу по SAE   |                         |                         |

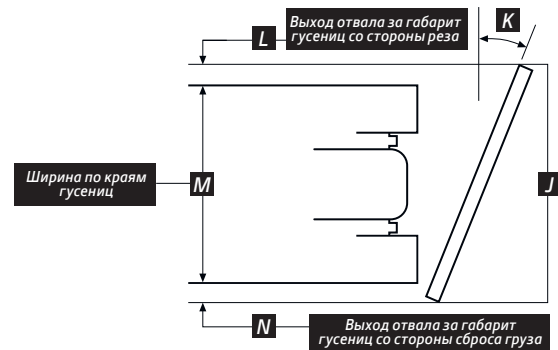
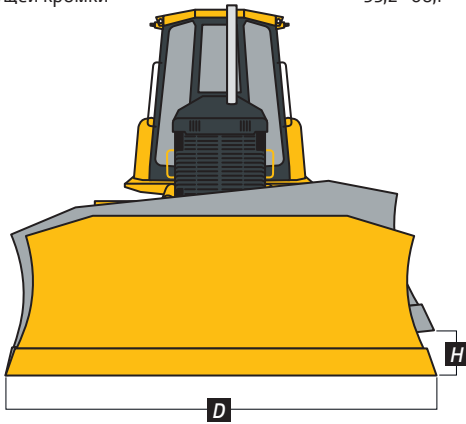
### Габаритные размеры машины

|  |         |         |
|--|---------|---------|
| <b>A</b> Общая высота до крыши                         | 3099 мм | 3099 мм |
| Общая высота до верха выхлопной трубы                  | 3020 мм | 3020 мм |
| <b>B</b> Глубина протектора при одиночном грунтозацепе |         |         |
| Для умеренных условий работы                           | 56 мм   | 56 мм   |
| Для экстремальных условий работы                       | 68 мм   | 68 мм   |
| <b>C</b> Дорожный просвет с учетом грунтозацепов       | 356 мм  | 356 мм  |
| <b>D</b> Ширина отвала                                 | 3296 мм | 3962 мм |
| <b>E</b> Высота отвала                                 | 1194 мм | 1194 мм |
| <b>F</b> Высота подъема отвала                         | 1025 мм | 1025 мм |
| <b>G</b> Глубина снятия грунта отвалом                 | 650 мм  | 650 мм  |
| <b>H</b> Перекос отвала (с помощью подъемника)         | 437 мм  | 524 мм  |
| <b>I</b> Общая длина с отвалом                         | 5296 мм | 5296 мм |



### Габаритные размеры машины (продолжение)

|  | 750J-II LT | 750J-II LGP |
|--|------------|-------------|
| Тип отвала   | PAT        | PAT         |
| <b>J</b> Общая ширина с повернутым под углом отвалом             | 3020 мм    | 3631 мм     |
| <b>K</b> Угол поворота отвала                                    | 23,5°      | 23,5°       |
| <b>L</b> Выход отвала за габарит гусениц со стороны реза         | 108 мм     | 84 мм       |
| <b>M</b> Ширина по краям гусениц                                 | 2489 мм    | 2794 мм     |
| <b>N</b> Выход отвала за габарит гусениц со стороны сброса груза | 2438 мм    | 2997 мм     |
| <b>O</b> Угол режущей кромки                                     | 55,2–60,1° | 55,2–60,1°  |



### Задний рыхлитель

750J-II LT / 750J-II LGP

Трехзубый параллелограммный рыхлитель с гидравлической регулировкой угла установки зубьев и наконечниками зубьев ESCO

|   |         |
|---|---------|
| Вес   | 1690 кг |
| <b>P</b> Максимальное заглубление             | 686 мм  |
| <b>Q</b> Максимальная высота до конца зуба    | 686 мм  |
| <b>R</b> Общая длина (в опущенном положении)  | 1689 мм |
| <b>R'</b> Общая длина (в опущенном положении) | 1448 мм |
| <b>S</b> Общая ширина бруса                   | 2134 мм |
| <b>T</b> Угол откоса (при полном подъеме)     | 22°     |
| <b>U</b> Ширина рыхления                      | 1880 мм |
| <b>V</b> Расстояние между стойками            | 902 мм  |

