

ВНЕДОРОЖНЫЙ КАРЬЕРНЫЙ  
САМОСВАЛ



# SET150S

ДИЗЕЛЬ ЭЛЕКТРИЧЕСКАЯ ЭНЕРГЕТИКА



Номинальная полезная  
нагрузка  
**136тонн/150тонн**

Полная масса транспортного  
средства (GVW) до  
**241 тонна/266 тонн**

Общая Мощность  
**[6]≥1400кВт**

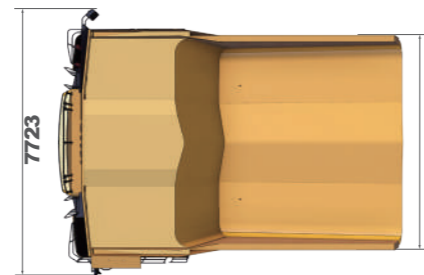
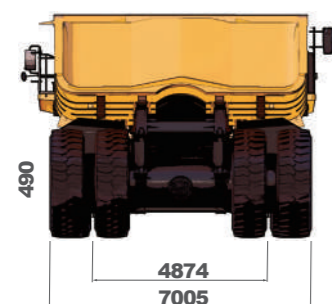
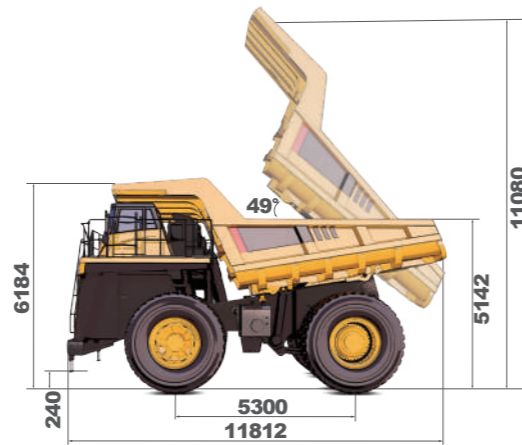
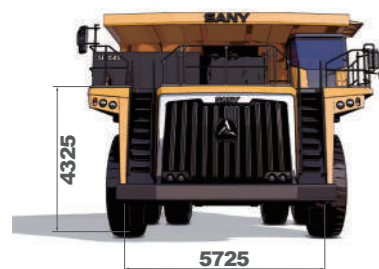
### Технические данные

Общие Параметры	Единица	Ценность
Габаритные размеры: Д × Ш × В	мм/дюйм	11,812×7,723×6,184 /465×304×243
Колесная база	мм/дюйм	5,300/208
Ширина передней колеи	мм/дюйм	5,725/225
Ширина задней колеи	мм/дюйм	4,874/192
Дорожный просвет	мм/дюйм	490/19
Макс. угол поворота передних колес	°	40
Мин. радиус рулевого управления	мм/дюйм	13,200/519
Полная мощность	кВт/л.с.	≥1,400/1,877
Макс. скорость	км/ч/ миль/ч	65/40
Макс. Градуируемость	%	<b>30</b>
Пораженный CAE	м³/ярд³	60/78.5
Навороченный CAE 2:1	м³/ярд³	78/102

### Распределение веса

Мост нагрузка	Передний мост	Задний мост
Разгружено	51%	49%
Загружено	33%	67%

### Габаритные размеры



Единица измерения: мм

\* Размеры могут отличаться в зависимости от конфигурации. Конкретные параметры зависят от фактических условий.

### Емкость жидкости

Емкость жидкости	L
Картер двигателя и фильтр (моторное масло)	90×2
Бак гидравлического масла (эксклюзив Sany)	378
Система охлаждения двигателя (антифриз)	85×2
Система охлаждения (антифриз)	13
Топливный бак (дизель)	1,700
Система передней подвески (моторное масло)	29×2
Система задней подвески (моторное масло)	25×2
Мотор-редуктор заднего моста (трансмиссионное масло)	46×2

### Весовые параметры

Наименование	кг	фунт
Шасси, с подъемниками	83,800	184,360
Кузов, стандарт	18,200	40,040
Вес нетто	105,000	231,000
Номинальная грузоподъемность	136,000	300,000
Макс. вес брутто	241,000	531,000

\* Максимальная полная масса транспортного средства (GVW) включает дополнительное оборудование, все аксессуары, полностью заполненный топливный бак, загрузку и т. д. Перегрузка серьезно ухудшит срок службы компонентов и грузовика.

### Основные конфигурации

#### Двигатель × 2

- Модель: Weichai WP17;
- Тип: 4-тактный, с турбонаддувом, с промежуточным охлаждением
- Номинальная мощность: 2×565кВт/1900об/мин;
- Максимальный крутящий момент: 3000 Нм/1500 об/мин;
- Количество/Тип Цилиндров: 8/V-образная форма, с турбонаддувом;
- ход отверстия: Ф127мм×165мм/Ф5"×6,5";
- Смещение: 16,72 л/1020 дюймов3.

#### Система Электропривода

- Генератор: 2×565кВА;
- Тяговый двигатель: 2×550/750кВт;
- Передаточное отношение колеса: 30,36:1;
- Модуль управления: tPower-TC42;
- Батарейный блок: 128кВтч;
- Макс. скорость хода: 65 км/ч/40 миль в час;
- Примечание: Производительность приводной системы зависит от полной массы транспортного средства, уклона и длины транспортной дороги, сопротивления качению, мощности двигателя и других параметров. Приводная система может адаптироваться к фактическим условиям работы для обеспечения оптимальной производительности карьерного самосвала.

#### Тормоза

- Передний: Один диск на каждую сторону, двойной суппорт на диск; Диаметр тормозного диска: 988 мм (39 дюймов); Общая площадь тормозной накладки: 2512 см² (390 дюймов²)
- Задний: Один диск на каждую сторону, двойной суппорт на диск; Диаметр тормозного диска: 704 мм (28 дюймов); Общая площадь тормозной накладки: 2512 см² (390 дюймов²);
- Рабочий тормоз: Все гидравлическое управление тормозной системой. Поршневой насос с компенсацией давления, установленный на BOM трансмиссии, обеспечивает гидравлическое давление для тормозов и рулевого управления. Независимые цепи спереди и сзади. Каждая цепь включает в себя аккумулятор, который накапливает энергию для обеспечения мгновенного торможения;
- Стояночный тормоз: Задние тормоза включают подпружиненный противоположный поршень на дисковом блоке, отключаются гидравлически;
- Нагрузочный тормоз: Включение/выключение для управления;
- Аварийный тормоз: Рабочий тормоз включается автоматически, когда давление в гидросистеме ниже установленного значения;
- Макс. мощность электрического тормоза: 1800 кВт (2412 л.с.);
- Макс. номинальная мощность длительного торможения: 1400 кВт (1876 л.с.);
- Электрический тормоз оснащен непрерывной решеткой сопротивления с воздушным охлаждением, электрическим тормозом-замедлителем, погрузочным тормозом и стандартной реверсивной тормозной системой;
- Тормозные системы соответствуют требованиям ISO3450.

#### Рулевое управление

- Независимое гидравлическое рулевое управление с клапаном рулевого управления с закрытым центром, поршневым насосом с компенсацией давления и гидроаккумулятором. Аккумулятор обеспечивает равномерное рулевое управление независимо от частоты вращения двигателя. В случае потери мощности двигателя он обеспечивает аварийное питание системы рулевого управления;
- Мин. радиус поворота 13 200 мм/520 дюймов;
- Система рулевого управления соответствует стандарту SAE 1151/5010.

#### Рама

- Двойные коробчатые конструкции переменного сечения, сваренные из высокопрочных листов легированной стали и стальных отливок, интегрированные со структурами FOPS /ROPS для достижения превосходной способности к изгибу, высокой стойкости к деформациям, стойкой ударной вязкости и увеличенного срока службы.

#### Подвеска

- Независимая передняя подвеска. Меньшее движение поворотного рычага уменьшает боковое смещение шин и продлевает срок их службы. Он отличается увеличенным сроком службы и технического обслуживания.
- Ход передней подвески: 280мм(11,02 in);
- Задняя подвеска ходовая: 200 мм (7,87 дюйма).

#### Подъемник

- Независимая гидравлическая система с замедлителями в крайних положениях. Два 3-секционных подъемных цилиндра установлены по обе стороны направляющих рамы для поддержания устойчивости кузова при подъеме кузова.
- Расход гидравлического насоса кузова: (1900 об/мин) 500 л/мин (132 галлона США/мин);
- Подъем ≤ 20 с, опускание ≤ 19 с.

#### Кузов

- Корпус имеет W-образную форму. Боковые пластины изготовлены из сверхширокой высокопрочной стали, стойкой к истиранию. Корпус обладает высокой ударопрочностью и требует меньшей высоты загрузки. Угол наклона 49°;
- Стандартная толщина: Пол 20 мм (частично 16 мм); Сторона: 12мм; Передний: 10 мм;
- Поражено: 60 м3 (78,5 ярда3);
- С шапкой 2:1 (стандарт SAE): 78 м3 (102 ярда3).

#### Кабина

- Сертификат FOPS/ROPS. Оснащен встроенной конструкцией защиты от опрокидывания с четырьмя опорами, регулируемым мягким сиденьем, роскошной обивкой и наклоняемым и телескопическим рулевым колесом для обеспечения удобного рабочего пространства;
- Кабиной conforms to требованиям of ISO 3471. Кабина обеспечивает звуковое воздействие Leq (эквивалентный уровень звука) менее 78 дБ(А) при испытаниях с закрытыми дверями и окнами.

#### Шины

- Стандарт: 33.00R51;
- Спецификация обода колеса: 24.00/5.0-51;
- При определенных условиях эксплуатации возможности стандартных шин по ТКВЧ (тонн-км/ч) могут быть превышены. Пожалуйста, проконсультируйтесь с производителями шин для оптимального выбора шин.

#### Другое стандартное оборудование

- Система автоматической смазки
- Автоматическая система взвешивания
- Быстрая заправка топливом
- Глушитель двигателя.

Дополнительное оборудование	Примечание
Двигатель	Volvo
Тип кузова с подогревом	Структура обогрева выхлопных газов двигателя
Система низкотемпературного пуска	Подходит для регионов с экстремально низкими температурами
Адаптивный круиз-контроль	Подходит для транспортировки на большие расстояния
Отражатель камней цепного типа	Очистка задних колес от камней
Система камер с обзором 360°	Для обеспечения безопасности грузовика
Увеличенное тело	Подходит для более легкого материала
Прочный корпус	Подходит для более тяжелого материала
Износостойкие футеровки кузова грузовых автомобилей	Подходит для очень абразивного материала
Автоматическая система пожаротушения	Автоматическое пожаротушение двигателя и картера заднего моста
Датчик давления в шинах	Контроль давления и температуры в шинах в режиме реального времени

## SANY HEAVY EQUIPMENT CO., LTD

Адрес: Дорога Кайфа, 16, Экономическое и технологическое развитие  
Почтовый Индекс: 110027  
Официальный веб-сайт: [www.saiglobal.com](http://www.saiglobal.com)  
Электронная почта: [crd@sany.com.cn](mailto:crd@sany.com.cn)  
Горячая линия обслуживания клиентов | Тел: 0086 - 400 6098 318

### Уведомление:

Любое изменение технических параметров и конфигурации ввиду изменения продукта или обновления может произойти без предварительного уведомления. Машина на рисунке может включать в себя дополнительное оборудование. Эта брошюра предназначена только для справки, и товары в натуральном выражении имеют преимущественную силу. Авторские права принадлежат SANY. Запрещается копировать или использовать любую часть данной брошюры для каких-либо целей без письменного одобрения SANY.

