

ФРОНТАЛЬНЫЕ ПОГРУЗЧИКИ СЕРИИ К 644К/724К

167–197 кВт (224–264 л. с.)



JOHN DEERE



Так требует работа Так просят клиенты

Функция безопасного запуска двигателя без ключа. Современная система бортовой диагностики. Инновационная система Quad-Cool™ с поворотным-откидным вентилятором и охлаждением по требованию. Эти и многие другие функции и компоненты, доступные на моделях 644К и 724К и делающие их чрезвычайно производительными, прочными и универсальными, появились как ответ на озвученные пожелания клиентов. Познакомьтесь с линейкой наших фронтальных погрузчиков серии К уже сегодня и будьте готовы сами стать восхищенным владельцем этих машин.

Фронтальные погрузчики серии К имеют широкое межколесное расстояние, способствующее повышению их поперечной устойчивости при работе с тяжелыми грузами и на сильно пересеченной местности. Они отличаются исключительной общей сбалансированностью.

Дизельные двигатели John Deere PowerTech™ стандарта Tier 2/Stage II, характеризующиеся оптимальным потреблением технологических жидкостей, обладают значительным рабочим объемом, мощностью и способностью выдерживать предельные нагрузки. Их внушительный запас по крутящему моменту обеспечивает великолепную скорость работы стрелой и ковшом при заборе материала из отвала и загрузку ковша с шапкой даже в случае сырого или плотно утрамбованного материала.

John Deere WorkSight™ — это уникальный набор решений в области телематики, позволяющий повысить эксплуатационную надежность машин и одновременно снизить эксплуатационные расходы. Составляющая его ядро система мониторинга показателей машины JDLINK™ Ultimate передает в реальном времени текущие показатели работы машины и предупреждения, помогая максимально повысить производительность и эффективность работы машины и минимизировать ее простои. Функция удаленной диагностики позволяет дилеру считывать коды и записывать показатели работы машины без выезда к месту ее работы.

Ключевые спецификации	644К	724К
Пиковая полезная мощность	224 л. с. (167 кВт)	264 л. с. (197 кВт)
Емкость ковша	3,1–3,2 м³	3,1–3,6 м³
С Z-образным профилем		
Опрокидывающая нагрузка при полном повороте 40°, без деформации шин	12 879 кг	14 279 кг
Вырывное усилие	15 378 кг	15 607 кг
Эксплуатационная масса	18 333 кг	19 299 кг



Легкость выполнения тяжелой работы

Любой оператор сможет работать производительнее, оказавшись на удобном сиденье погрузчика серии К с пневмоподвеской и высокой спинкой. Впереди, на усовершенствованном многофункциональном цветном ЖК-мониторе отображаются легко читаемые данные о работе, диагностике и техобслуживании машины. Большие тонированные стекла и низкопрофильная консоль позволяют видеть всю рабочую площадку. Просторная шумоизолированная кабина оснащена установленными на подлокотнике органами управления и отличается высоким уровнем эргономики, способствующим снижению утомляемости оператора, и большим пространством для ног. А герметичная кнопочная панель с возможностью запуска двигателя без ключа и кнопочным управлением различными функциями машины помогает работать дольше, но с меньшими усилиями.

Охранная система машины с функцией запуска без ключа требует введения цифрового кода безопасности (если он активирован), помогая предотвратить несанкционированное использование машины.

Сиденье класса Premium с подогревом, пневмоподвеской и высокой спинкой имеет несколько вариантов регулировки положения, что обеспечивает дополнительное удобство работы и амортизацию.

Входящий в стандартную комплектацию преобразователь на восемь ампер (опция — на 15 А) и розетка на 12 вольт удобны для использования сотовых телефонов и других электронных устройств.

Педаль тормоза и газа расположены так удобно, что остается много свободного места для ног и ничто не препятствует входу и выходу из кабины.

Дефлекторы с регулируемым углом установки, как на легковом автомобиле, обеспечивают эффективный обдув и чистоту стекол, а также комфортные условия в герметичной кабине.

1. Цветной ЖК-монитор с поддержкой нескольких языков и кнопочным управлением обеспечивает доступ к разнообразным данным о работе машины и ее функциям.

Важная информация, в том числе о режиме работы трансмиссии, выбранной передаче, оборотах двигателя и скорости хода.

Расширенные средства диагностики, обеспечивающие доступ к показателям скоростей, давлений, температур и данным о положении переключателей.

Настраиваемые параметры машины, такие как быстрое переключение передач, автопереключение на первую передачу и регулируемая плавность хода (724К — в стандартной комплектации, 644К — опция), позволяют корректировать рабочие характеристики с учетом конкретной вида работ и условий эксплуатации.

2. Подсветиваемая герметичная кнопочная панель SSM позволяет оператору запускать двигатель без ключа и, не вставая с сиденья, активировать 24 другие функции машины, такие как ограничение высоты подъема стрелы, возврат в положение перевозки и копания.

3. Опциональная камера заднего вида позволяет видеть все происходящее позади машины на ЖК-экране. Устанавливаемая дилером радиолокационная обнаружения объектов посылает звуковые предупреждающие сигналы во время работы машины в условиях ограниченного пространства и в зонах с высокой интенсивностью движения.

4. В просторной кабине имеются охлаждаемый отсек для пищевого контейнера, подстаканник и много места для хранения нужных вещей.

MAIN MENU

1. CODES
2. SETTINGS
3. DIAGNOSTICS
4. PAYLOAD SCALE
5. SECURITY
6. EXHAUST FILTER
7. SOFTWARE DELIVERY



Чем выше мощность и управляемость, тем выше производительность

Если Вам требуется максимально производительный фронтальный погрузчик, то прежде всего обратите внимание на модель 644К или 724К. Они обладают большим запасом по крутящему моменту, но не только это позволяет им демонстрировать высокие показатели работы. Органы управления — один джойстик или два рычага с кнопками — обеспечивают плавность управления почти без усилий. Гидравлическая система экскаваторного типа позволяет оценить текущую нагрузку и лучше отрегулировать гидравлический поток так, чтобы он обеспечивал работу сразу нескольких функций и короткие рабочие циклы. Других фронтальных погрузчиков со столь плавным переключением передач просто не существует: входящая в стандартную комплектацию трансмиссия PowerShift с технологией SmartShift обеспечивает непрерывную оценку скорости и нагрузки и включение нужных муфт трансмиссии.



1. Новая функция адаптивного выключения сцепления автоматически направляет больше мощности на поддержание работы гидравлической системы, обеспечивая плавность управления при высоких оборотах двигателя и низких скоростях хода, а также более эффективный контроль за действиями машины на местности с любым рельефом без изменения настроек машины оператором.



2. На выбор предлагается система управления с одним джойстиком...

3. ...или двумя рычагами пилотного управления.



Входящая в стандартную комплектацию пятискоростная трансмиссия с гидротрансформатором, блокируемым в положении со 2 по 5 передачи, обеспечивает ускорение хода, сокращает время циклов и оптимизирует распределение мощности и расход топлива при транспортировке, преодолении подъемов и движении по дороге.

Даже при работе с тяжелым сырым материалом фронтальные погрузчики серии К демонстрируют высокие показатели мощности стрелы и ковша при работе с отвалами.

Система контроля пробуксовки колес (724К — в стандартной комплектации, 644К — опция) резко повышает производительность за счет увеличения тягового усилия при работе на мягких грунтах, способствуя уменьшению износа шин, сокращению затрат на топливо и снижению утомляемости оператора.

Функции ограничения высоты подъема стрелы и возврата в положение перевозки ускоряют работу, требующую неоднократного выполнения операций погрузки.

На машинах с джойстиком предусмотрен удобный переключатель FNR, позволяющий выбирать направление хода и нужную передачу, и функция быстрого переключения передач Quick-Shift для повышения или понижения передачи нажатием кнопки.

Высокая скорость реагирования рулевого управления и 80-градусный общий угол складывания шарнирного сочленения повышают маневренность в условиях ограниченного пространства, сокращают время рабочих циклов и количество разворотов, совершаемых в три приема.



Узнайте о доступных опциях

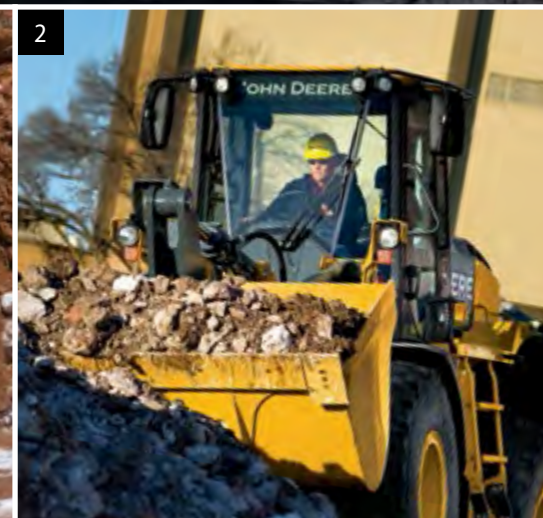
Уже в стандартной комплектации фронтальные погрузчики серии К оснащаются множеством функций и компонентов, резко повышающих их производительность и позволяющих им справляться с самыми трудными задачами. Для выполнения особо сложных и специальных работ предлагается широкий ассортимент опций, устанавливаемых на заводе и дилером. Выбрав именно то оснащение, которое Вам действительно необходимо, Вы сможете максимально расширить свои возможности и повысить эффективность своей работы.



1. Автоматическая блокировка дифференциала срабатывает в момент пробуксовки колес. Такой вид блокировки идеально подходит для неопытных операторов или для выполнения работ в условиях, постоянно требующих высокого тягового усилия, например заготовка силоса, уборка снега и укладка труб.

2. При оснащении опциональной системой плавности хода (724К — в стандартной комплектации, 644К — опция) гидроцилиндры подъема стрелы действуют как амортизаторы, гася удары и позволяя машине двигаться по неровной местности, не рассыпая перевозимый материал. Функция автоматического переключения на скорость хода позволяет настраивать нужную скорость в диапазоне от 1,5 до 24,0 км/ч.

3. Быстросъемные соединения Hi-Vis для навесного оборудования Worksite Pro™ повышают универсальность применения этих машин на рабочей площадке и упрощают процедуру смены самого разнообразного навесного оборудования John Deere и других марок, которая выполняется нажатием кнопки.



Ковши общего назначения или для экскаваторных работ доступны в конфигурации для крепления пальцами, или на устройство быстрой смены навесного оборудования и объемом от 3,1 до 3,6 м³. Предлагаются также опциональные вилы с зубьями длиной 1,52 или 1,83 м (в зависимости от приобретенной модели машины).

Фильтр предварительной очистки воздуха центробежного типа — отличное дополнение для работы в условиях повышенной запыленности.

Опциональный противокоррозионный комплект защищает электрические компоненты и соединения от воздействия корродирующих материалов, нередко вызывающих короткие замыкания и снижение производительности.

Хотите выйти на новые уровни производительности? При оснащении опциональной стрелой High-Lift с большой высотой разгрузки высота подъема ковша увеличивается на 356 мм.

Интегрированная система контроля давления в шинах способствует максимальному увеличению срока их службы и эффективному расходу топлива. Давление в шинах можно быстро проверить, используя JDLink.

Опциональные полноразмерные передние и задние крылья с брызговиками помогают машине оставаться чистой, защищая ее от грязи и мусора.

Входящие в стандартную комплектацию ступеньки и поручни для обслуживания на левом борту имеют противоскользящую поверхность и обеспечивают безопасный доступ в кабину. В качестве опции доступны также ступеньки и поручни на правом борту.

Nothing runs like a Deere

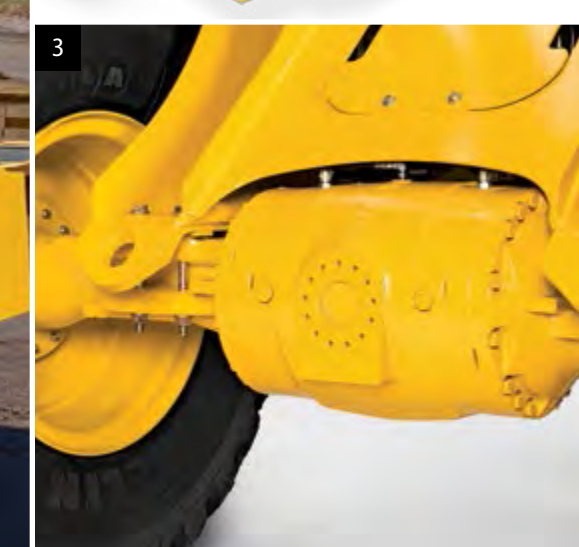
Надежность — прежде всего. Поэтому для всех фронтальных погрузчиков серии К доступно традиционное для техники John Deere оборудование (входящие в стандартную комплектацию мощные дизельные двигатели с мокрыми гильзами цилиндров и система охлаждения Quad-Cool), а также полупроводниковые электрические системы. К другим компонентам, повышающим эксплуатационную надежность, относятся усиленные шарнирные сочленения с двойными коническими роликовыми подшипниками, а также стрела и несущая рама, настолько прочные, что на них предоставляется гарантия сроком на три года или 10 000 часов. Любой, кто знает, как создаются машины John Deere, выберет именно их.



1. Опциональный программируемый вентилятор начинает автоматически вращаться в обратном направлении через предварительно заданные интервалы времени, выдувая мусор из внутренней части блока радиаторов. Эти интервалы между циклами очистки также можно задать вручную на мониторе.

2. В эффективной и надежной системе Quad-Cool радиатор двигателя, конденсор кондиционера, охладитель впускного воздуха, радиатор трансмиссионного масла и входящий в стандартную комплектацию радиатор масла мостов установлены в виде уникальной прямоугольной конструкции, защищенной от воздействия тепла, вырабатываемого двигателем.

3. Ходовая часть оснащена внутренними планетарными конечными передачами. На обеих моделях установлены саморегулируемые гидравлически активируемые дисковые тормоза мокрого типа.



В электрическом центре машины используются надежные печатные платы и полупроводниковые переключатели, позволяющие отказаться от многочисленных проводов, предохранителей, реле и разъемов. Герметичные коннекторы с позолоченными контактами не поддаются коррозии, обеспечивая длительную надежную работу.

Входящие в стандартную комплектацию функции и компоненты, такие как защитные перепускные клапаны для запуска в холодную погоду, автоматический стояночный тормоз и удобные поручни, повышают безопасность оператора во время работы. Ступени и платформы с противоскользящим покрытием установлены на обоих бортах машины для более безопасного доступа в кабину.

Дизельные двигатели John Deere PowerTech Plus стандартов Tier 3/Stage IIIA/Brazil MAR-I и PowerTech стандарта Tier 2/Stage II поддерживают необходимые уровни токсичности выхлопных газов без снижения уровней мощности или крутящего момента.

Герметичная кнопочная панель защищена от проникновения пыли, грязи и влаги и практически не изнашивается. Прочная сенсорная панель морского класса позволила отказаться от использования тумблерных переключателей и почти 100 проводов, упрощая схемы и повышая их надежность.

Четыре стальные пластины поддерживают стойку погрузочного механизма, продлевая срок службы пальцев и защищая шланги гидроцилиндров стрелы.

Стандартная защита стартера ограничивает время прокручивания и предусматривает обязательные периоды его охлаждения перед повторными попытками запуска.

«Мокрые» гильзы цилиндров двигателя обеспечивают равномерное охлаждение и более длительный срок службы, чем у цельнолитых двигателей.

Топливный бак с широкой горловиной гарантирует быстроту и удобство дозаправки топливом с уровня земли, а большая емкость бака обеспечивает более длительные интервалы работы.

Мосты повышенной прочности оснащены системами охлаждения, фильтрации и отслеживания температуры масла, которые делают их более долговечными.

Минимизация финансовых и трудозатрат

Ежедневный контроль стоимости владения и эксплуатационных расходов не должен требовать значительных усилий — и это действительно так на фронтальных погрузчиках серии К. Сгруппированные на одном борту и доступные с уровня земли точки обслуживания ускоряют выполнение ежедневных процедур. Уникальная система охлаждения Quad-Cool обеспечивает свободный доступ к обеим сторонам радиаторов для их легкой очистки. Благодаря увеличенным межсервисным интервалам реже требуют замены компоненты определенных систем. А отсутствие необходимости в обслуживании — это еще лучше, чем минимальная потребность в нем: входящие в стандартную комплектацию самоподтягивающиеся поликлиновые ремни и тормоза мокрого типа не требуют практически никакого внимания. И это далеко не все. Перечень функций и компонентов машин серии К, сводящих потребность в техобслуживании к минимуму, постоянно пополняется. И параллельно снижаются стоимость владения и эксплуатационные расходы.

1. Вертикальные навинчиваемые фильтры быстро заменяются без риска разлива топлива. Увеличенные интервалы замены моторного, трансмиссионного и гидравлического масел через 500, 2000 и 4000 часов наработки помогают сократить эксплуатационные расходы.

2. Заправка топливом с уровня земли ускоряет процесс обслуживания, способствуя повышению эксплуатационной надежности.

3. При возникновении неполадок на ЖК-мониторе с простой системой навигации отображаются диагностические сообщения и предлагаются возможные способы устранения неполадок для скорейшего возобновления работы на машине.

4. Пробоотборные и диагностические порты, каждый из которых имеет свой цвет, позволяют ускорить проведение профилактического техобслуживания и устранения неисправностей. Благодаря своей конструкции они практически исключают риск попадания загрязнений в систему.

5. Удобно расположенные и наглядные визуальные указатели и прозрачные емкости позволяют в нужный момент легко проверить уровни трансмиссионного и гидравлического масел, охлаждающей жидкости двигателя и жидкости для стеклоомывателя.

6. Выключатель «массы» электрической системы находится в запираемом отсеке под ступенькой на правом борту и для удобства доступен с уровня земли.



Единая рейка точек смазки значительно упрощает выполнение процедуры смазки благодаря легкому доступу ко всем нужным масленкам. Легко доступная и удобная для чтения таблица с указанием сроков смазки и периодического обслуживания помогает не пропустить ни одну из процедур.

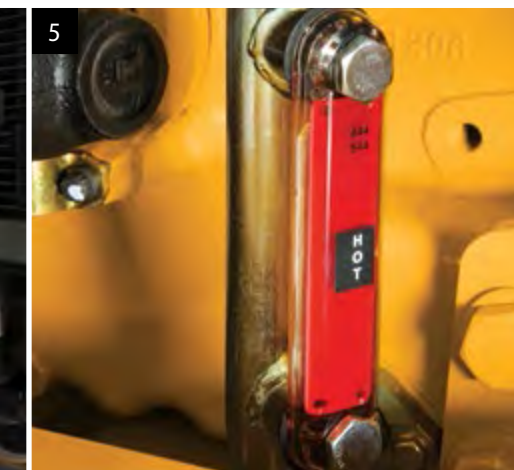
Встроенные планетарные конечные передачи и саморегулируемые дисковые тормоза мокрого типа практически не требуют техобслуживания.

Вентилятор с гидравлическим приводом работает, только когда это действительно необходимо для эффективного охлаждения. Это способствует еще и экономии топлива.

Все точки, требующие ежедневных проверок, включая уровень топлива, сгруппированы на левом борту машины. Это обеспечивает быстрый и легкий доступ к ним.

Боковые щитки отсека двигателя с перфорированными отверстиями диаметром 3 мм задерживают большую часть поднимаемого в воздух мусора. В отличие от системы, в которой радиаторы установлены друг за другом, блок радиаторов системы Quad-Cool защищен от засорения и легко доступен с целью очистки с любой из сторон.

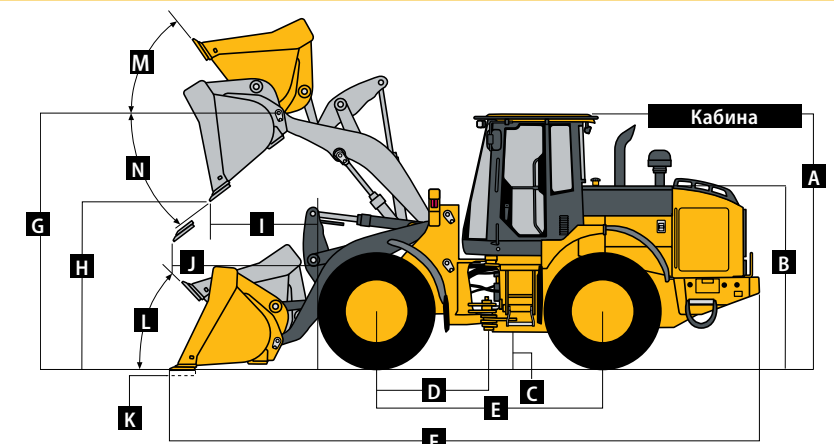
Функция автоперехода на холостые обороты обеспечивает срабатывание тормоза и снижение оборотов двигателя по истечении установленного оператором периода бездействия машины. Это позволяет экономить топливо. Функция автоостановки двигателя позволяет заглушить его по истечении длительного периода бездействия машины.



644K

Двигатель	
Производитель и модель	John Deere PowerTech™ 6068H
Стандарт по составу выбросов для внедорожной техники	EPA Tier 2/EU Stage II
Количество цилиндров	6
Число клапанов на цилиндр	4
Объем двигателя	6,8 л
Пиковая мощность (ISO 9249)	
Полезная	167 кВт (224 л. с.) при 1700 об/мин
Полная	175 кВт (234 л. с.) при 1700 об/мин
Пиковый крутящий момент (ISO 9249)	
Эффективный	985 Нм при 1400 об/мин
Максимальный	1024 Нм при 1400 об/мин
Полезный запас по крутящему моменту	44 %
Система впрыска топлива (электронная)	С рампой высокого давления
Система смазки	Полнопоточный навинчиваемый фильтр и встроенный радиатор
Наддув	Турбонаддув, охладитель наддувочного воздуха
Воздушный фильтр	Под капотом, двухэлементный сухого типа, индикатор засорения на мониторе в кабине
Система охлаждения	
Привод вентилятора	Гидравлический привод, с изменяемой скоростью вращения, расположен за радиаторами
Электрическая система	
Электрическая система	Генератор переменного тока 24 В, 80 А (доступна опция — генератор на 100 А)
Аккумуляторы (2 x 12 В каждый)	750 ССА (каждый)
Фонари	Передние фары с защитной решеткой, сигналы поворота и проблесковые маячки; стоп-сигналы и задние габаритные фонари; рабочие фонари: передние (2) и задние (2); галогеновая лампа для освещения двигательного отсека и выключатель (опция)
Система трансмиссии	
Тип	PowerShift™ с промежуточными валами
Гидротрансформатор	Одноступенчатый, однофазный
Управление переключением передач	Электронное, адаптивное - учитываются данные о нагрузке и скорости
Интерфейс оператора	Рычаг переключения (FNR) и выбора передач на рулевой колонке или на джойстике управления погрузочной частью; кнопка быстрого переключения передач на гидравлическом рычаге управления
Режимы переключения передач	Ручной или «Авто 1-D/2-D»; кнопка быстрого переключения передач с 2 выбираемыми режимами: переходом на передачу ниже или переходом на передачу выше/ниже; 1 режим отключения муфты сцепления
	<i>Стандартная 5-скоростная с блокируемым гидротрансформатором</i> <i>4-скоростная (опция)</i>
Максимальная скорость хода (с шинами 23,5 R 25)	
1-я передача	<i>Передний ход</i> <i>Задний ход</i> <i>Передний ход</i> <i>Задний ход</i>
2-я передача	6,8 км/ч 7,2 км/ч 6,9 км/ч 7,3 км/ч
3-я передача	12,4 км/ч 13,1 км/ч 11,3 км/ч 11,9 км/ч
4-я передача	20,9 км/ч 26,6 км/ч 21,7 км/ч 22,7 км/ч
5-я передача	25,3 км/ч Нет 33,1 км/ч Нет
40,0 км/ч	Нет Нет Нет Нет
Мосты/тормоза	
Конечные передачи	С внутренним расположением планетарного редуктора, для работы в тяжелом режиме
Дифференциалы	Передний дифференциал – с гидравлической блокировкой, задний – стандартный; передний и задний с гидравлической блокировкой – опция
Амплитуда качания заднего моста, в пределах ограничителей (с шинами 23,5 R 25)	26° (13° в каждом направлении)
Тормоза (соответствуют ISO 3450)	
Рабочий	Гидравлически активируемый, пружинно размыкаемый, внутренний, однодисковый тормоз на валу планетарной шестерни; с масляным охлаждением и функцией саморегулирования
Стояночный	Автоматический, пружинно активируемый, гидравлически размыкаемый, многодисковый тормоз на карданном валу; с масляным охлаждением
Шины/колеса (полную информацию о поправках для шин см. на стр. 16)	
	<i>Ширина колеи</i> <i>Ширина по колесам</i>
Michelin 23.5 R 25, 1 Star, L-3	2170 мм 2875 мм
Удобство обслуживания	
Заправочные емкости	EPA Tier 2/EU Stage II
Топливный бак с запираемой крышкой	352 л
Система охлаждения двигателя	29,5 л
Моторное масло, включая навинчиваемый вертикальный фильтр	24,5 л
Масло для трансмиссии с вертикальным фильтром	27 л
Масло для мостов (отдельно для переднего и заднего)	22 л
Гидробак и фильтр	110 л
Масло для стояночного тормоза (дискового, мокрого типа)	0,6 л
Гидравлическая система/рулевое управление	
Насос (рабочее оборудование и рулевое управление)	Аксиально-поршневой насос с изменяемым рабочим объемом; система с закрытым центром и компенсацией потерь давления
Максимальная номинальная подача при 6895 кПа и 2250 об/мин	297 л/мин
Настройка предохранительного клапана (рабочее оборудование и рулевое управление)	25 166 кПа
Элементы управления рабочим оборудованием	Двусекционный распределитель; управление джойстиком или рычажное; включение/выключение гидравлических функций; опция: 3- и 4-функциональный распределитель с дополнительным рычагом

Гидравлическая система/рулевое управление (продолжение)	
Рулевое управление (соответствует ISO 5010)	Рычаг с возвратным переключателем скоростей на рулевой колонке; кнопка быстрого переключения передач на гидравлическом рычаге управления
Тип	С гидроусилителем, полностью гидравлическое
Угол шарнирного сочленения	80° по дуге (40° в каждом направлении)
Радиус поворота (измеренный до центра внешнего колеса)	5,57 м
Время циклов гидросистемы	
Подъем стрелы	6,4 с
Разгрузка ковша	1,6 с
Опускание стрелы (плавающее положение)	3,0 с
Итого	11,0 с
Габаритные размеры и характеристики погрузчиков, оснащенных ковшами с пальцевым креплением	



ПОГРУЗЧИКИ 644K СО СТАНДАРТНОЙ СТРЕЛОЙ Z-ОБРАЗНОГО ПРОФИЛЯ И УВЕЛИЧЕННОЙ ВЫСОТОЙ РАЗГРУЗКИ (HIGH LIFT), ОСНАЩЕННЫЕ КОВШОМ С ПАЛЬЦЕВЫМ КРЕПЛЕНИЕМ		
	<i>Со стандартной стрелой Z-образного профиля</i>	<i>С увеличенной высотой разгрузки (High Lift)</i>
Габаритные размеры с ковшом	<i>Ковш объемом 3,2 м³, общего назначения с кромкой на болтовом креплении</i>	<i>Ковш объемом 3,2 м³, общего назначения с кромкой на болтовом креплении</i>
A Высота до верха кабины	3,43 м	3,43 м
B Высота по капоту	2,53 м	2,53 м
C Дорожный просвет	461 мм	461 мм
D Расстояние от центра до оси переднего моста	1,60 м	1,60 м
E Колесная база	3,26 м	3,26 м
F Общая длина, ковш на земле	8,30 м	8,77 м
G Высота до пальцевого крепления ковша при полном подъеме	4,12 м	4,54 м
H Высота разгрузки под углом 45° на макс. высоте	2,91 м	3,33 м
I Вынос при разгрузке под углом 45° на макс. высоте	1,06 м	1,19 м
J Вынос при разгрузке под углом 45° на высоте 2,13 м	1,61 м	2,06 м
K Максимальная глубина копания	106 мм	200 мм
L Максимальный угол подворота на уровне земли	42°	41°
M Максимальный угол подворота при полностью поднятой стреле	55°	47°
N Максимальный угол опрокидывания ковша при полном подъеме	50°	45°
Окружность разворота погрузчика с ковшом в положении перевозки материала	13,19 м	13,62 м
Технические характеристики машины с ковшом		
Емкость с шапкой	3,2 м³	3,2 м³
Емкость, геометрическая	2,8 м³	2,8 м³
Вес ковша с режущей кромкой на болтовом креплении	1735 кг	1736 кг
Ширина ковша	3,04 м	3,04 м
Вырывное усилие	15 378 кг	13 782 кг
Опрокидывающая нагрузка в прямом положении, без деформации шин	14 906 кг	12 237 кг
Опрокидывающая нагрузка в прямом положении, с деформацией шин	14 250 кг	11 829 кг
Опрокидывающая нагрузка при полном повороте 40°, без деформации шин	12 879 кг	10 508 кг
Опрокидывающая нагрузка при полном повороте 40°, с деформацией шин	11 967 кг	9882 кг
Номинальная рабочая нагрузка, опрок. нагрузка при 50 % от полного поворота, с деформацией шин (соответствует ISO 14397-1)*	6440 кг	5254 кг
Номинальная рабочая нагрузка, опрок. нагрузка при 50 % от полного поворота, с деформацией шин (соответствует ISO 14397-1)*	5984 кг	4941 кг
Эксплуатационная масса	18 333 кг	18 700 кг

Эксплуатационная масса указана для фронтальных погрузчиков с соответствующей погрузочной частью и стандартным оснащением: двигатель PowerTech Plus 6068H (стандарта EPA Tier 3/EU Stage IIIA и Brazil MAR-I), кабина с конструкцией для защиты при опрокидывании (ROPS), задний литой бампер/противовес, боковые щитки трансмиссии, защита днища, стандартные шины, полный топливный бак; вес оператора (79 кг). Это значение может изменяться при установке шин другого размера, противовесов и навесного оборудования, а также предполагает отсутствие деформации шин, как предусмотрено стандартом ISO 14397-1, раздел 5.

***Значение номинальной грузоподъемности указано с учетом использования только навесного оборудования John Deere.**

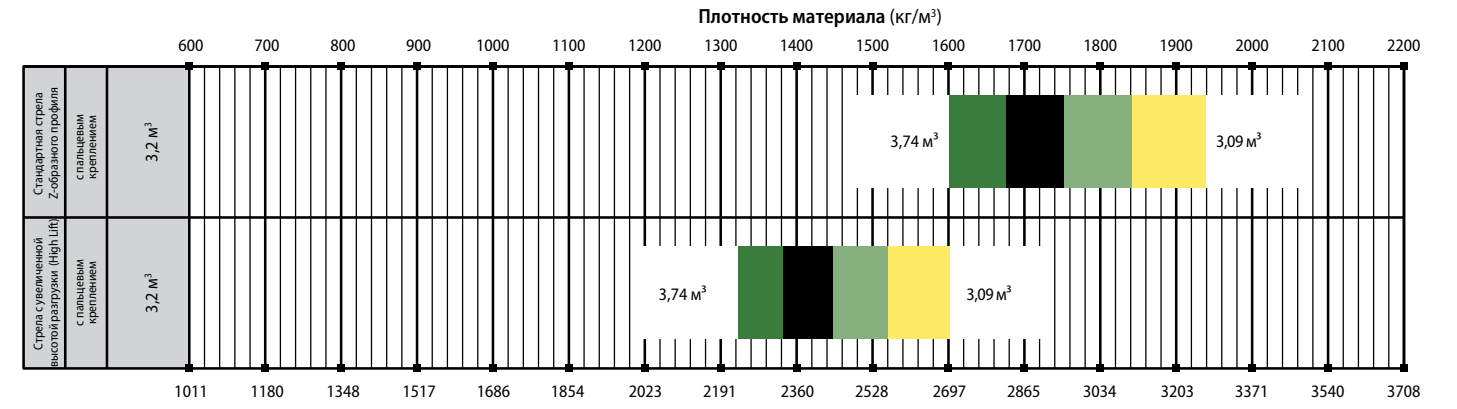
Корректировка рабочего веса и опрокидывающих нагрузок с ковшами **ПОГРУЗЧИКИ 644К СО СТАНДАРТНОЙ СТРЕЛОЙ Z-ОБРАЗНОГО ПРОФИЛЯ/С УВЕЛИЧЕННОЙ ВЫСОТОЙ РАЗГРУЗКИ (HIGH LIFT)**

Корректировки рабочего веса, опрокидывающей нагрузки и шин приведены для машин с Z-образной погрузочной частью и навесным универсальным ковшом объемом 3,2 м³ с режущей кромкой на болтах, кабиной с системой защиты при опрокидывании (ROPS), трансмиссией с боковыми щитками, защитой днища, стандартными шинами, полным топливным баком и оператором весом 79 кг*

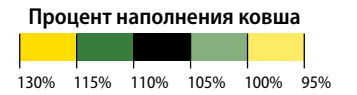
Добавить (+) или вычесть (-) вес, как указано для погрузчиков с 3-компонентными ободьями	Эксплуатационная масса	Опрокидывающая нагрузка в прямом положении	Опрокидывающая нагрузка при полном повороте, 40°	Ширина по центрам колес	Ширина по колесам	Высота по вертикали
John Deere PowerTech Plus 6068H	0 кг	0 кг	0 кг	Неприменимо	Неприменимо	Неприменимо
John Deere PowerTech 6068H	0 кг	0 кг	0 кг	Неприменимо	Неприменимо	Неприменимо
Шины Michelin 23.5 R 25, 1 Star L-3	0 кг	0 кг	0 кг	0 мм	0 мм	0 мм
Шины Firestone 23.5-25 L3 20 PR	-50 кг	-37 кг	-33 кг	-220 мм	+8 мм	+8 мм
Шины Michelin 23.5 R 25 L3 XLDN	-6 кг	-4 кг	-4 кг	0 мм	0 мм	-3 мм
Шины Bridgestone радиальные 23.5 R 25, 1 Star L3 GP	-22 кг	-16 кг	-14 кг	-220 мм	+18 мм	-6 мм
Шины Firestone 23.5-25 L5 20 PR	+82 кг	+61 кг	+54 кг	0 мм	+16 мм	+29 мм

*Эти значения могут отличаться в зависимости от конфигурации машин, значений веса или давления в шинах.

Руководство по выбору ковшей* **ПОГРУЗЧИКИ 644К СО СТАНДАРТНОЙ СТРЕЛОЙ Z-ОБРАЗНОГО ПРОФИЛЯ/С УВЕЛИЧЕННОЙ ВЫСОТОЙ РАЗГРУЗКИ (HIGH LIFT)**



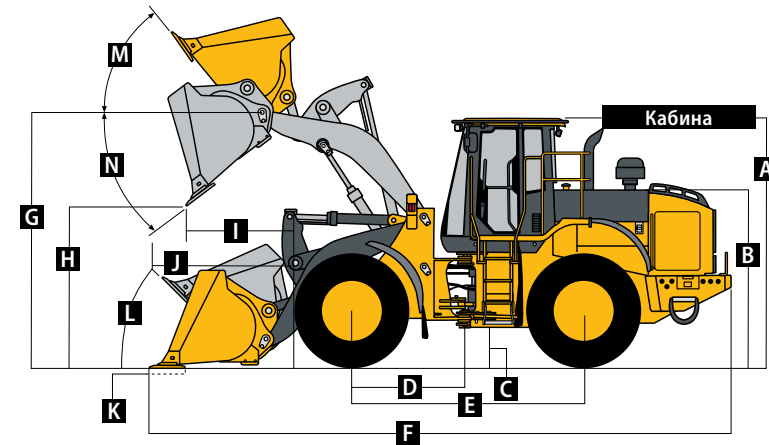
СЫПУЧИЕ МАТЕРИАЛЫ	кг/м³	СЫПУЧИЕ МАТЕРИАЛЫ	кг/м³
Стружка, балансовая древесина	288	Известняк, крупный, отсортированный	1570
Шлак (каменный уголь, зола, клинкер)	673	Известняк, смешанные фракции	1682
Глина и гравий, сухие	1602	Известняк, пылевидный или дробленый	1362
Глина плотная, твердая	1746	Песок, сырой	2083
Глина, сухая, комовая, сыпучая	1009	Песок, сухой	1762
Глина, добываемая в воде	1282	Песок с пустотами, заполненными водой	2083
Уголь, антрацит, дробленый, сыпучий	865	Песчаник, добытый из карьера	1314
Уголь битуминозный, средней влажности	801	Сланец, дробленый	1362
Земля, обычная, суглинистая, сухая	1218	Шлак печной, гранулированный	1955
Глинистая земляная масса, уплотненная	1843	Камень или гравий размером от 37,5 до 87,5 мм	1442
Гранит, дробленый	1538	Камень или гравий размером 18,75 мм	1602
Гипс	2275		



724K

Двигатель		ПОГРУЗЧИКИ 724K СО СТАНДАРТНОЙ СТРЕЛОЙ Z-ОБРАЗНОГО ПРОФИЛЯ/С УВЕЛИЧЕННОЙ ВЫСОТОЙ РАЗГРУЗКИ (HIGH LIFT)			
Производитель и модель	John Deere PowerTech™ 6090H				
Стандарт по составу выбросов для внедорожной техники	EPA Tier 2/EU Stage II				
Количество цилиндров	6				
Число клапанов на цилиндр	4				
Объем двигателя	9,0 л				
Пиковая мощность (ISO 9249)					
Полезная	197 кВт (264 л. с.) при 1800 об/мин				
Полная	206 кВт (276 л. с.) при 1800 об/мин				
Пиковый крутящий момент (ISO 9249)					
Эффективный	1159 Нм при 1300 об/мин				
Максимальный	1200 Нм при 1600 об/мин				
Полезный запас по крутящему моменту	67%				
Система впрыска топлива (электронная)	С рампы высокого давления				
Система смазки	Полнопоточный навинчиваемый фильтр и встроенный радиатор				
Наддув	Турбонаддув, охладитель наддувочного воздуха				
Воздушный фильтр	Под капотом, двухэлементный, сухого типа, индикатор засорения на мониторе в кабине				
Система охлаждения					
Привод вентилятора	Гидравлический привод, с изменяемой скоростью вращения, расположен за радиаторами				
Электрическая система					
Электрическая система	Генератор переменного тока 24В, 100 А				
Аккумуляторы (2 x 12 В каждый)	750 ССА (каждый)				
Фонари	Передние фары с защитной решеткой, сигналы поворота и проблесковые маячки; стоп-сигналы и задние габаритные фонари; рабочие фонари: передние (2) и задние (2); галогеновая лампа для освещения двигательного отсека и выключатель (опция)				
Система трансмиссии					
Тип	PowerShift™ с промежуточными валами				
Гидротрансформатор	Одноступенчатый, однофазный				
Управление переключением передач	Электронное, адаптивное - учитываются данные о нагрузке и скорости				
Интерфейс оператора	Рычаг переключения (FNR) и выбора передач на рулевой колонке или на джойстике управления погрузочной частью; кнопка быстрого переключения передач на гидравлическом рычаге управления				
Режимы переключения передач	Ручной или «Авто 1-D/2-D»; кнопка быстрого переключения передач с 2 выбираемыми режимами: переходом на передачу ниже или переходом на передачу выше/ниже; 1 режим отключения муфты сцепления				
	Стандартная 5-скоростная с блокируемым гидротрансформатором		Опциональная 4-скоростная		
Максимальная скорость хода (с шинами 23,5 R 25, 1 Star, L3)	Передний ход	Задний ход	Передний ход	Задний ход	
1-я передача	6,8 км/ч	7,2 км/ч	7,0 км/ч	7,4 км/ч	
2-я передача	12,4 км/ч	13,1 км/ч	11,9 км/ч	12,1 км/ч	
3-я передача	20,9 км/ч	26,6 км/ч	22,4 км/ч	23,5 км/ч	
4-я передача	25,3 км/ч	Нет	35,2 км/ч	Нет	
5-я передача	40,0 км/ч	Нет	Нет	Нет	
Мосты/тормоза					
Конечные передачи	С внутренним расположением планетарного редуктора, для работы в тяжелых условиях				
Дифференциалы	Передний дифференциал – с гидравлической блокировкой, задний – стандартный; передний и задний с гидравлической блокировкой – опция				
Амплитуда колебаний заднего моста, в пределах ограничителей (с шинами 23,5 R 25, 1 Star, L3)	26° (13° в каждом направлении)				
Тормоза (соответствуют ISO 3450)					
Рабочий	Гидравлически активируемый, пружинно размыкаемый, внутренний, однодисковый тормоз на валу планетарной шестерни; с масляным охлаждением и функцией саморегулирования				
Стояночный	Автоматический пружинно активируемый, гидравлически размыкаемый многодисковый тормоз с масляным охлаждением				
Шины/колеса (полную информацию о поправках для шин см. на стр. 16)					
	Ширина колеи	Ширина по колесам			
Michelin 23.5 R 25, 1 Star, L-3	2170 мм	2880 мм			
Удобство обслуживания					
Заправочные емкости					
Топливный бак с запираемой крышкой	EPA Tier 2/EU Stage II				
Система охлаждения	352 л				
Моторное масло, включая навинчиваемый вертикальный фильтр	33,8 л				
Масло для трансмиссии с вертикальным фильтром	29,6 л				
Масло для мостов (отдельно для переднего и заднего)	24 л				
Гидробак и фильтр	22 л				
Масло для стояночного тормоза (дискового, мокрого типа)	110 л				
	0,6 л				
Гидравлическая система/рулевое управление					
Насос (рабочее оборудование и рулевое управление)	Аксиально-поршневой насос с изменяемым рабочим объемом; система с закрытым центром и компенсацией потерь давления				
Максимальная номинальная подача при 6895 кПа и 2250 об/мин	297 л/мин				
Настройка предохранительного клапана (рабочее оборудование и рулевое управление)	25 166 кПа				
Элементы управления рабочим оборудованием	Двусекционный распределитель; управление джойстиком или рычажное; включение/выключение гидравлических функций; опция: 3- и 4-функциональный распределитель с дополнительным рычагом				

Гидравлическая система/рулевое управление (продолжение)		ПОГРУЗЧИКИ 724K СО СТАНДАРТНОЙ СТРЕЛОЙ Z-ОБРАЗНОГО ПРОФИЛЯ/С УВЕЛИЧЕННОЙ ВЫСОТОЙ РАЗГРУЗКИ (High Lift)	
Рулевое управление (соответствует ISO 5010)	С гидроусилителем, полностью гидравлическое		
Тип	80° по дуге (40° в каждом направлении)		
Угол поворота шарнирного сочленения	5,64 м		
Радиус поворота (измеряется до центра внешнего колеса)	Со стандартной стрелой Z-образного профиля		
Продолжительность рабочих циклов гидросистемы	С увеличенной высотой разгрузки (High Lift)		
Подъем стрелы	6,4 с	6,4 с	
Разгрузка ковша	1,4 с	1,6 с	
Опускание стрелы (в плавающем режиме)	3,0 с	3,0 с	
Итого	10,8 с	11,0 с	
Габаритные размеры и характеристики погрузчиков, оснащенных ковшом с пальцевым креплением			



ПОГРУЗЧИКИ 724K СО СТАНДАРТНОЙ СТРЕЛОЙ Z-ОБРАЗНОГО ПРОФИЛЯ И УВЕЛИЧЕННОЙ ВЫСОТОЙ РАЗГРУЗКИ (HIGH LIFT), ОСНАЩЕННЫЕ КОВШОМ С ПАЛЬЦЕВЫМ КРЕПЛЕНИЕМ

Габаритные размеры с ковшом	C Z-образным профилем		C увеличенной высотой разгрузки	
	С увеличенной высотой разгрузки	С увеличенной высотой разгрузки	С увеличенной высотой разгрузки	С увеличенной высотой разгрузки
A Высота до верха кабины	3,2 м³, общего назначения с кромкой на болтовом креплении	3,6 м³, общего назначения с кромкой на болтовом креплении	3,2 м³, общего назначения с кромкой на болтовом креплении	3,6 м³, общего назначения с кромкой на болтовом креплении
B Высота по капоту	3,43 м	3,43 м	3,43 м	3,43 м
C Дорожный просвет	2,53 м	2,53 м	2,53 м	2,53 м
D Расстояние от центра до оси переднего моста	461 мм	461 мм	461 мм	461 мм
E Колесная база	1,60 м	1,60 м	1,60 м	1,60 м
F Общая длина, ковш на земле	3,26 м	3,26 м	3,26 м	3,26 м
G Высота до шарнира полностью поднятого ковша	8,20 м	8,31 м	8,67 м	8,78 м
H Высота разгрузки под углом 45° на макс. высоте	4,12 м	4,12 м	4,54 м	4,54 м
I Вынос при разгрузке под углом 45° на макс. высоте	2,91 м	2,84 м	3,33 м	3,26 м
J Вынос при разгрузке под углом 45° на высоте 2,13 м	1,06 м	1,13 м	1,19 м	1,25 м
K Максимальная глубина выемки грунта	1,61 м	1,67 м	2,06 м	2,12 м
L Максимальный угол подворота на уровне земли	123 мм	123 мм	216 мм	216 мм
M Максимальный угол подворота при полностью поднятой стреле	41°	41°	42°	42°
N Максимальный угол опрокидывания ковша при полном подъеме	55°	55°	47°	47°
Окружность разворота погрузчика с ковшом в положении перевозки	50°	50°	45°	45°
Спецификации машины с ковшом	13,19 м	13,25 м	13,62 м	13,68 м
Емкость с шапкой	3,2 м³	3,6 м³	3,2 м³	3,6 м³
Емкость, геометрическая	3,0 м³	3,2 м³	2,8 м³	3,2 м³
Вес ковша с режущей кромкой на болтовом креплении	1736 кг	1822 кг	1736 кг	1822 кг
Ширина ковша	3,04 м	3,04 м	3,04 м	3,04 м
Вырывное усилие	15 607 кг	14 398 кг	13 884 кг	12 968 кг
Опрокидывающая нагрузка в прямом положении, без деформации шин	16 552 кг	16 278 кг	13 368 кг	13 137 кг
Опрокидывающая нагрузка в прямом положении, с деформацией шин	15 594 кг	15 327 кг	12 696 кг	12 468 кг
Опрокидывающая нагрузка при полном повороте 40°, без деформации шин	14 279 кг	14 029 кг	11 477 кг	11 263 кг
Опрокидывающая нагрузка при полном повороте 40°, с деформацией шин	13 074 кг	12 828 кг	10 602 кг	10 392 кг
Номинальная рабочая нагрузка, опрокидывание при 50% от полного поворота, без деформации шин (соответствует ISO 14397-1)*	7140 кг	7015 кг	5739 кг	5632 кг
Номинальная рабочая нагрузка, опрокидывание при 50% от полного поворота, с деформацией шин (соответствует ISO 14397-1)*	6537 кг	6416 кг	5301 кг	5196 кг
Эксплуатационная масса	19 299 кг	19 392 кг	19 526 кг	19 619 кг

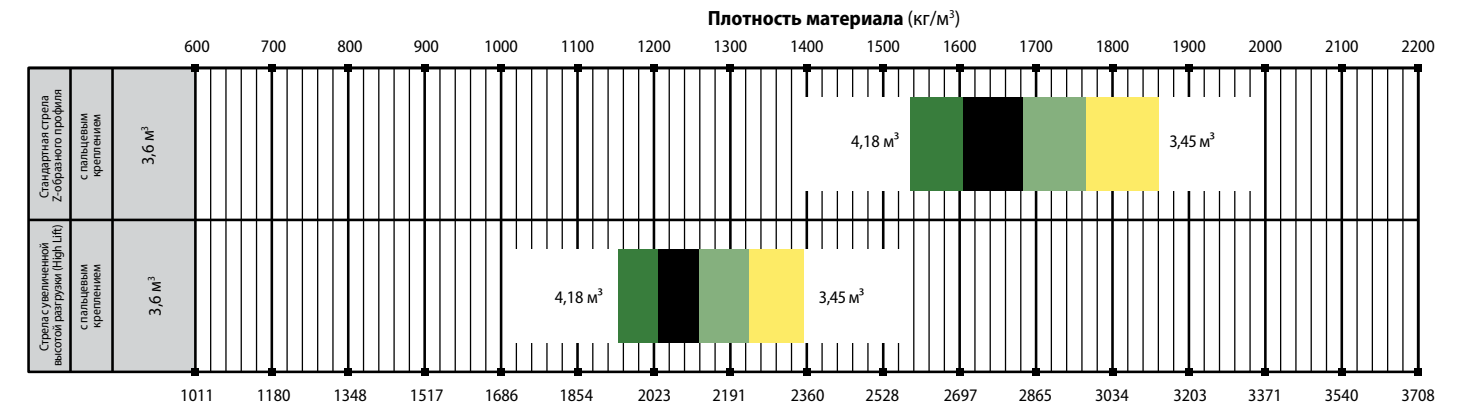
Эксплуатационная масса указана для фронтальных погрузчиков с соответствующей погрузочной частью и стандартным оснащением: двигатель PowerTech Plus 6090H (стандарта EPA Tier 3/EU Stage IIIA и Brazil MAR-II), кабина с конструкцией для защиты при опрокидывании (ROPS), задний литой бампер/противовес, боковые щитки трансмиссии, защита днища, стандартные шины, полный топливный бак; вес оператора (79 кг). Это значение может изменяться при установке шин другого размера, противовесов и навесного оборудования, а также предполагает отсутствие деформации шин, как предусмотрено стандартом ISO 14397-1, раздел 5.

* Значение номинальной грузоподъемности указано с учетом использования только навесного оборудования John Deere.

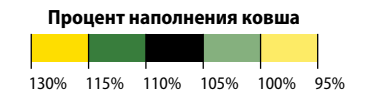
Корректировки рабочего веса, опрокидывающей нагрузки и шин приведены для машин с Z-образной погрузочной частью и навесного универсального ковша объемом 3,6 м³ с режущей кромкой на болтах, кабиной с системой защиты при опрокидывании (ROPS), литым бампером/задним противовесом, трансмиссией с боковыми щитками, защитой днища, стандартными шинами, полным топливным баком и оператором весом 79 кг*

Добавить (+) или вычесть (-) вес, как указано для погрузчиков с 3-компонентными ободьями	Эксплуатационная масса	Опрокидывающая нагрузка в прямом положении	Опрокидывающая нагрузка при полном повороте, 40°	Ширина по центрам колес	Ширина по колесам	Высота по вертикали
John Deere PowerTech Plus 6090H	0 кг	0 кг	0 кг	Неприменимо	Неприменимо	Неприменимо
John Deere PowerTech 6090H	0 кг	0 кг	0 кг	Неприменимо	Неприменимо	Неприменимо
Шины Michelin 23.5 R 25, 1 Star L-3	0 кг	0 кг	0 кг	0 мм	0 мм	0 мм
Шины Firestone 23.5-25 L3 20 PR	-50 кг	-37 кг	-33 кг	-220 мм	+8 мм	+8 мм
Шины Michelin 23.5 R 25 L3 XLDN	-6 кг	-4 кг	-4 кг	0 мм	0 мм	-3 мм
Шины Bridgestone радиальные 23.5 R 25, 1 Star L3 GP	-22 кг	-16 кг	-14 кг	-220 мм	+18 мм	-6 мм
Шины Firestone 23.5-25 LS 20 PR	+82 кг	+61 кг	+54 кг	0 мм	+16 мм	+29 мм

*Эти значения могут отличаться в зависимости от конфигурации машин, значений веса или давления в шинах.



СЫПУЧИЕ МАТЕРИАЛЫ	kg/m ³	СЫПУЧИЕ МАТЕРИАЛЫ	kg/m ³
Стружка, балансовая древесина	288	Известняк, грубый, отсортированный	1570
Шлак (каменный уголь, зола, клинкер)	673	Известняк, смешанные фракции	1682
Глина и гравий, сухие	1602	Известняк, пылевидный или дробленый	1362
Глина плотная, твердая	1746	Песок, сырой	2083
Глина, сухая, комовая, сыпучая	1009	Песок, сухой	1762
Глина, добываемая в воде	1282	Песок с пустотами, заполненными водой	2083
Уголь, антрацит, дробленый, сыпучий	865	Песчаник, добытый из карьера	1314
Уголь битуминозный, средней влажности	801	Сланец, дробленый	1362
Земля, обычная, суглинистая, сухая	1218	Шлак печной, гранулированный	1955
Глинистая земляная масса, уплотненная	1843	Камень или гравий размером от 37,5 до 87,5 мм	1442
Гранит, дробленый	1538	Камень или гравий размером 18,75 мм	1602
Гипс	2275		



Дополнительное оборудование

Обозначения: ● — стандартная комплектация; ▲ — опция или специальное оборудование. Для получения дополнительной информации обратитесь к дилеру John Deere.

644	724	Двигатель
●	●	Мокрые гильзы цилиндров
●		Автоматические свечи накаливания для запуска холодного двигателя
●	●	Программируемые функции автоматического перехода на холостые обороты и автоостановки двигателя
●	●	Выбор уровня холостых оборотов от 900 до 1250 об/мин
●	●	Защита стартера
●	●	Автоматическое снижение мощности при превышении допустимых температурных значений в системе
●	●	Поликлиновый приводной ремень с автоматическим натяжителем
●		Воздухозаборная система под капотом с предварительной фильтрацией <ul style="list-style-type: none">● Электрический насос подкачки топлива
●	●	Двухступенчатый топливный фильтр-сепаратор и водоотделитель
●	●	Вертикальный навинчиваемый фильтр моторного масла с интервалом замены 500 часов
▲	▲	Лампа в отсеке двигателя
▲	▲	Центробежный предварительный воздушный фильтр двигателя
▲	▲	Хромированная выхлопная труба <ul style="list-style-type: none">▲ Вспомогательное автоматическое устройство запуска с помощью эфира (рекомендуется использовать при температурах ниже −12 °C)

Трансмиссия		
●	●	Датчик температуры масла в мостах
●	●	Программируемая максимальная высшая передача
●	●	Активация калибровки муфт с экрана монитора
●	●	Вертикально навинчиваемый фильтр трансмиссионного масла с интервалом замены 2000 часов
●	●	Заливная горловина и указатель уровня трансмиссионного масла
●	●	Блокируемый дифференциал переднего моста
▲	▲	Блокируемый дифференциал заднего моста
●	●	Диагностические порты трансмиссии
●	●	5-скоростная трансмиссия с блокируемым гидротрансформатором
▲	▲	4-скоростная трансмиссия с неблокируемым гидротрансформатором
●	●	Компенсаторы износа и регуляторы тормозов
▲	▲	Автоматическая блокировка дифференциала
▲	●	Контроль пробуксовки колес

Система охлаждения Quad-Cool™		
●	●	Радиатор повышенной прочности с защитой от попадания мусора и система охлаждения для работы при высоких температурах окружающего воздуха
●	●	2-сторонний доступ ко всем радиаторам
●	●	Изоляция от отсека двигателя
●	●	Радиатор двигателя
●	●	Встроенный радиатор моторного масла
●	●	Радиатор гидравлического масла (масляно-воздушный принцип охлаждения)
●	●	Радиатор трансмиссионного масла (масляно-воздушный принцип охлаждения)
●	●	Радиатор наддувочного воздуха (воздушно-воздушный принцип охлаждения)
●	●	Расширительный бачок для охлаждающей жидкости
●	●	Антифриз, −37 °C
●	●	Поворотнo-откидной вентилятор с гидравлическим приводом для «охлаждения по требованию»
●	●	Защитное ограждение вентилятора
▲	▲	Система автоматического реверса вентилятора
●	●	Радиаторы масла в мостах и рабочего тормоза

644	724	Гидравлическая система
●	●	Автоматический позиционер для возврата ковша в положение копания
●	●	Регулируемая автоматическая функция отключения стрелы/возврата в положение перевозки (в кабине)
●	●	Гидробак с визуальным указателем и сетчатым фильтром на горловине
●	●	Диагностические порты гидравлической системы
●	●	Установленный в баке фильтр с интервалом замены 4000 часов
▲	▲	2 рабочих функции — джойстик с переключателем выбора передач (FNR)
▲	▲	2 рабочих функции — джойстик и переключатель выбора передач (FNR) на рулевой колонке
●	●	2 рабочих функции — 2 рычага с кнопками управления и переключатель выбора передач (FNR) на рулевой колонке
▲	▲	3 рабочих функции — джойстик с переключателем выбора передач (FNR) и дополнительный рычаг для управления 3 функцией
▲	▲	3 рабочих функции — 3 рычага с кнопками управления и переключатель выбора передач (FNR) на рулевой колонке
▲	▲	4 рабочих функции — 4 рычага и переключатель выбора передач (FNR) на рулевой колонке
▲	●	Система регулирования плавности хода, автоматическая с возможностью регулировки скорости на мониторе
▲	▲	Гидравлическая жидкость для низких температур рекомендуется использовать в диапазоне от 10 до 25 °C

Системы рулевого управления		
●	●	Стандартное рулевое колесо с рукояткой вращения

Электрическая система		
●	●	Полупроводниковая система распределения электропитания
●	●	Запираемый выключатель «массы» электрической системы
●	●	Защитные крышки клемм аккумулятора
●	●	Защитная крышка выносной клеммы для запуска двигателя на стартере
●	●	Готовая проводка для сигнального/проблескового маячка
●	●	Фонари: галогеновые передние фары с защитными ограждениями (2)/передние (2) и задние (2) рабочие фонари на кабине/сигналы поворота и проблесковые маячки/светодиодные стоп-сигналы и задние габаритные фонари
▲	▲	Сверхпрочные светодиодные передние сигналы поворота и габаритные огни
●	●	Программируемая система подсветки
●	●	Звуковой сигнал, электрический
●	●	Звуковой сигнал заднего хода
●	●	Многофункциональный цветной ЖК-монитор с поддержкой нескольких языков включает цифровые инструменты: аналоговый дисплей (показания температур гидравлического масла, охлаждающей жидкости двигателя, трансмиссионного масла и давления моторного масла)/цифровой дисплей (обороты двигателя, указатель передачи трансмиссии/направления хода, счетчик наработки, уровень топлива, спидометр и одометр)
●	●	Встроенный счетчик циклов (5 категорий)
●	●	Индикаторные лампочки: стандартные и выбираемые опции/желтый предупреждающий индикатор и красный индикатор остановки
●	●	Предупреждающие сообщения
●	●	Встроенная система диагностики: подробные данные по диагностическим кодам/значения датчиков/калибровки/тестер отдельных цепей
▲	▲	Комплект антикоррозийной защиты электрической системы

Дополнительное оборудование *(продолжение)*

Обозначения: ● — стандартная комплектация; ▲ — опция или специальное оборудование. Для получения дополнительной информации обратитесь к дилеру John Deere.

644	724	Машина
●	●	Система беспроводной связи JDLink™ (доступна не во всех странах; для получения подробной информации обратитесь к дилеру)
●	●	Шарнир качания задней оси NeverGrease™
▲	▲	Поворотные цилиндры NeverGrease™
●	●	Передние и задние проушины для транспортировки
●	●	Задний литой бампер со сцепкой и стопорным штифтом
●	●	Запорный палец шарнирного соединения
●	●	Запорный палец стрелы погрузочного механизма для обслуживания
●	●	40-градусный угол вращения шарнирно-поворотного устройства рулевого управления в каждую сторону с резиновыми амортизирующими упорами на раме
●	●	Антивандальная защита с запираемыми отсеками двигателя, отсек для правого противовеса, аккумуляторный отсек, доступ к заливным горловинам радиатора/топливного бака/гидравлического и трансмиссионного масел <ul style="list-style-type: none">● Правые и левые поручни, платформы и ступеньки
●	●	Левые ступеньки и поручни для сервисного обслуживания
▲	▲	Правые ступеньки и поручни для сервисного обслуживания
●	●	Отсек для хранения
●	●	Сетчатый фильтр на горловине топливного бака
●	●	Защита топливного бака для работы в тяжелых условиях
●	●	Заправка топливом с уровня земли
●	●	Возможность проведения ежедневного обслуживания с одной стороны машины с уровня земли
●	●	Шины Michelin 23.5 R 25, 1 Star L-3 для колесных дисков, состоящих из 3 элементов
●	●	Экологически безопасные сливные отверстия для моторного, трансмиссионного, гидравлического масел и охлаждающей жидкости двигателя
▲	▲	Система быстрой смены жидкостей (моторного, трансмиссионного и гидравлического масел и охлаждающей жидкости двигателя)
●	●	Пробоотборные порты для моторного, трансмиссионного, гидравлического масла и масел в системе моста, для охлаждающей жидкости двигателя
●	●	Крылья, передние
▲	▲	Крылья с широкими брызговиками, передние
▲	▲	Крылья с широкими брызговиками, передние и задние
▲	▲	Боковые щитки трансмиссии
▲	▲	Защита днища, передняя рама и трансмиссия
▲	▲	Подъемные проушины

644	724	Электрическая система <i>(продолжение)</i>
▲	▲	Радио AM/FM с настройкой на станции, передающие метеосводки, и проигрыватель компакт-дисков
▲	▲	Преобразователь напряжения 15 A (24 на-12 B)
●	●	Преобразователь напряжения 8 A (24 на-12 B)
Кабина оператора		
●	●	Шумоизолированная кабина с системой кондиционирования/обогревателем
●	●	Запуск без ключа и несколько режимов безопасности
●	●	Герметичная кнопочная панель с индикацией активирования функций
●	●	Сиденье из пеноматериала, с тканевой обивкой, выдвигаемой спинкой и регулируемой пневмоподвеской
●	●	Элементы управления гидравликой прикреплены к сиденью
●	●	Втягивающийся ремень безопасности шириной 76 мм
●	●	Подстаканники (2)
●	●	Держатель для пищевого контейнера/охладителя
●	●	Потолочная лампа и лампочка для чтения
●	●	Разъем питания на 12 В
●	●	Резиновый коврик
●	●	Регулируемая рулевая колонка
●	●	Отсек для руководства по эксплуатации
●	●	Наружные (2) и внутренние (1) зеркала заднего вида
●	●	Левосторонний доступ к кабине оператора
●	●	Ступени с противоскользящим покрытием и эргономичные поручни
●	●	Солнцезащитный козырек
●	●	Стеклоочистители и стеклоомыватели переднего и заднего ветровых стекол, работающие в прерывистом режиме
▲	▲	Кронштейн для проблескового маячка
▲	▲	Камера заднего вида
▲	▲	Камера заднего вида и система радиолокационного обнаружения объектов
●	●	Подготовка под систему взвешивания LOADRITE™ L2180™
Погрузочная часть погрузчика		
●	●	Стрела Z-образного профиля
▲	▲	Стрела с Z-образным профилем и увеличенной высотой разгрузки (High Lift)
Ковши и навесное оборудование		
●	●	Полный ассортимент ковшей с пальцевым креплением John Deere
▲	▲	Гидравлическая муфта Hi-Vis, позволяющая подсоединять навесное оборудование с принятой в Европе схемой (Volvo)
▲	▲	Полный ассортимент навесных ковшей ивил John Deere

Фактическая конфигурация машины может отличаться от показанной на рисунке. Полный модельный ряд доступен не во всех странах.

Полезная мощность двигателя указана для машины в стандартной комплектации, включающей воздушный фильтр, выхлопную систему, генератор переменного тока и охлаждающий вентилятор, и при условиях ее тестирования, предусмотренных стандартом ISO 9249. До высоты 3050 м двигатель может работать без снижения мощности. Технические данные и конструкция могут изменяться без уведомления. Спецификации, кроме емкости ковшей, указаны в соответствии со всеми применимыми стандартами ISO. Если не указано иное, то эти технические характеристики указываются с учетом веса соответствующей погрузочной части и оборудования, входящего в стандартную комплектацию: кабины с конструкцией для защиты при опрокидывании (ROPS), заднего литого бампера/противовеса, боковых щитков трансмиссии, защиты днища, стандартных шин, полного топливного бака и оператора (79 кг).

Фактическая конфигурация машины может отличаться от показанной на рисунке. Полный модельный ряд доступен не во всех странах

Полезная мощность двигателя указана для машины в стандартной комплектации, включающей воздушный фильтр, выхлопную систему, генератор переменного тока и охлаждающий вентилятор, и при условиях ее тестирования, предусмотренных стандартом ISO 9249. До высоты 3050 м двигатель может работать без снижения мощности. Технические данные и конструкция могут изменяться без уведомления. Спецификации, кроме емкости ковшей, указаны в соответствии со всеми применимыми стандартами ISO. Если не указано иное, то эти технические характеристики указываются с учетом веса соответствующей погрузочной части и оборудования, входящего в стандартную комплектацию: кабины с конструкцией для защиты при опрокидывании (ROPS), заднего литого бампера/противовеса, боковых щитков трансмиссии, защиты днища, стандартных шин, полного топливного бака и оператора (79 кг).



JOHN DEERE

