

Технический паспорт ТЕХНИЧЕСКОЕ ОПИСАНИЕ :

MLT-X 735 T LSU



Грузоподъемность		Метрический
Номинальная грузоподъемность	Q	3500 kg
Максимальная высота подъема	h3	6.90 m
Максимальный вылет	r1	3.90 m
Смещение на максимальной высоте		1 m
Сила отрыва ковша		6825 daN
Вес и размеры		
Ненагруженный вес (с вилочным захватом)		7075 kg
Дорожный просвет	m4	0.44 m
Колесная база (расстояние между осями)	y	2.81 m
Габаритная длина до каретки (с прицепным устройством)	l11	4.79 m
Передний свес		1.19 m
Общая ширина	b1	2.40 m
Общая ширина кабины	b4	0.98 m
Общая высота	h17	2.30 m
Угол опрокидывания ковша	a5	134 °
Угол опрокидывания	a4	13 °
Радиус поворота (снаружи колеса)	Wa1	3.86 m
Стандартные шины		Alliance - A580 - 460/70 R24 159A8
Ведущие колеса (передние / задние)		2 / 2
Управляемые колеса (передние / задние)		2 / 2
Производительность		
Подъем		7.30 s
Опускание		5.60 s
Выдвижение телескопического устройства		8.20 s
Втягивание телескопической стрелы		6.60 s
Выемка грунта		3.20 s
Опрокидывание ковша		2.70 s
Двигатель		
Бренд двигателя		Perkins
Экологический класс двигателя		Stage IIIA
Максимальное содержание серы в топливе		5000 ppm
Модель двигателя		1104D-44 TA
Количество цилиндров - Объем цилиндров		4 - 4400 cm³
Номинальная мощность двигателя / Мощность (кВт)		101 Hp / 74.50 kW
Максимальный крутящий момент / Крутящий момент двигателя		410 Nm @1400 rpm
Тяговое усилие		8200 daN
Система автоматической очистки от засорения радиаторов		Стандартный
Трансмиссия		
Тип трансмиссии		Гидротрансформатор
Коробка передач		Powershuttle
Количество передач (вперед / назад)		4 / 4
Максимальная скорость перемещения (может варьироваться в зависимости от применяемых норм)		35 km/h
Блокировка дифференциала		Дифференциал ограниченного трения на переднем мосту
Стояночный тормоз		Ручной
Рабочий тормоз		Маслоохлаждаемый многодисковый тормоз переднего и заднего мостов
Гидравлика		
Тип гидравлического насоса		Аксиально-поршневой насос с переменной подачей Load sensing
Гидравлический поток - Гидравлическое давление		108 l/min - 270 bar
Распределитель Flow Sharing		Стандартный
Заправочные емкости		
Гидравлическая жидкость		135 l
Емкость топливного бака		120 l
Шум и вибрация		
Шум на водительском месте (LpA)		76 dB(A)
Окружающий шум (LwA)		104 dB(A)
Вибрация на руки водителя		< 2.50 m/s²
Разное		
Сертификат для трактора		
Управление		JSM

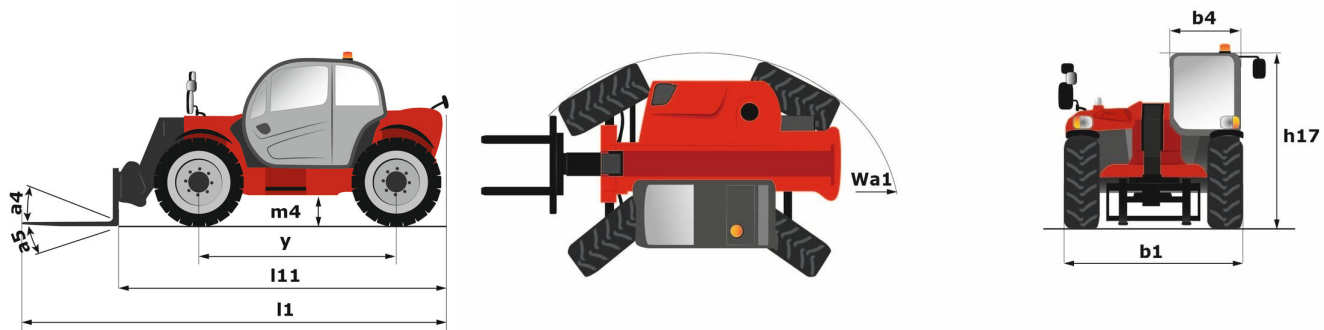
Опции / финишная обработка

S: Стандартный / O: опция / -: не доступен

	Classic	Premium	Elite
Lifting function			
Возвратная трубка в бак с гидравлической жидкостью	O	O	O
Гидравлический клапан с электрическим управлением, 2 функции (головка стрелы)	O	O	O
Гидрозатвор для навесного оборудования	O	O	O
Подвеска стрелы "CRC"	O	O	S
Предустановленные электрические параметры стрелы	O	O	O

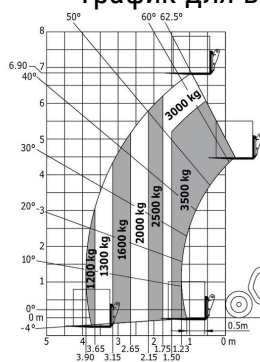
	Classic	Premium	Elite
Operator station			
Автомобильная магнитола с поддержкой CD/MP3	0	S	-
Автомобильный радиоприемник (50 Вт)	S	-	-
Кондиционер с ручным управлением	0	S	S
Магнитола с поддержкой Bluetooth, CD, MP3	0	0	S
Сиденье с пневматической подвеской и тканевой обивкой	0	S	-
Тканевое сиденье с механическим управлением	S	-	-
Тканевое сиденье с пневматическим амортизатором высокой жесткости и подогревом	0	0	S
Циклонный предварительный фильтр воздуха	S	S	0
Motorization/Power			
Автоматический реверсивный вентилятор	S	S	S
Воздушный предфильтр с автоматической очисткой	0	0	S
Непрерывный гидравлический поток	0	0	0
Система контроля гидравлического потока для навесного оборудования	0	0	0
Secondary functions			
Автоматическое буксировочное устройство	0	0	0
Предустановленные гидравлические параметры заднего моста	0	0	0
Ручное вращающееся сцепное устройство	S	S	S
Lighting			
Рабочие фонари на головке стрелы	0	0	0
Светодиодное рабочее освещение спереди и сзади (x4: 2 спереди + 2 сзади)	0	0	0
Безопасность			
Предупредительная звуковая сигнализация при движении задним ходом	0	0	0

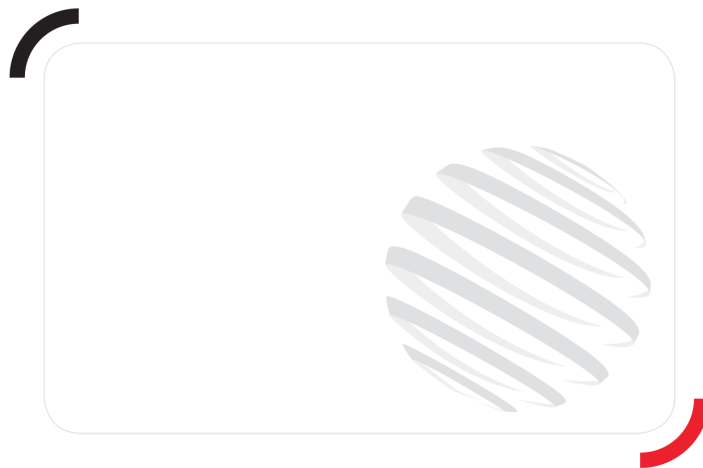
MLT-X 735 T LSU - габаритный чертеж



MLT-X 735 T LSU - Диаграмма нагрузки

График для вездеходов (EN 1459 B)





Siège Social

430 rue de l'Aubinière - 44150 Ancenis Cedex - France

Tel: +33(0)2 40 09 10 11 - Fax: +33 (0)2 40 09 10 97

www.manitou.com



В данном проспекте описана стандартная комплектация и различные опции для техники Manitou, которые могут отличаться в зависимости от типа конкретного оборудования. Погрузчики, описанные в проспекте, могут быть в стандартной комплектации, иметь или не иметь возможность установки дополнительных опций в зависимости от версии. Manito оставляет за собой право изменять спецификации, описанные в данном проспекте, в любое время без предварительного уведомления. Производитель не связан обязательствами по данным спецификациям. Для получения дополнительной информации обращайтесь к Вашему дилеру Manito. Документ не имеет договорной силы. Описание продукции может отличаться от актуального. Лист доступных опций не ограничен данными в проспекте. Логотипы и фирменные изображения компании являются собственностью Manito. Запрещается их полное или частичное воспроизведение без разрешения компании Manito. Все права защищены. Фотографии и диаграммы, содержащиеся в проспекте, даны исключительно для информации. MANITOU BF SA, акционерное общество с административным советом; уставной капитал: 39 668 399 евро; регистрационный номер 857 802 508 в Реестре коммерсантов и обществ г. Нанта